



中国智能汽车指数测评结果

China Intelligent Vehicle Index Rating Results

(2023年第五批)

(Batch 5 in 2023)

中国 · 重庆

Chongqing · China

2024年3月

3,2024



宝马 3系 2023款

325Li M运动曜夜套装



车辆类型
Vehicle Type

轿车

整车型号
Vehicle Model

BMW7200RG

生产厂家
Manufacturer

华晨宝马汽车有限公司

制造年月
Manufacture Date

2023-09

能源类型
Energy Type

汽油

系统版本
System Version

07/2023.45

车辆识别代号
VIN

LBV31FH01RM727314

环境感知传感器

Environment Perception Sensor

传感器类型
Sensor Type

数量
Qty

摄像头
Camera

8

激光雷达
Laser Radar

0

毫米波雷达
Millimeter-Wave Radar

5

超声波雷达
Ultrasonic-Wave Radar

12



宝马 3系 2023款

325Li M运动曜夜套装



> 智能行车
Intelligent Driving



> 智能安全
Intelligent Safety



> 智能泊车
Intelligent Parking



> 智能交互
Intelligent Interaction



> 智能能效
Intelligent Energy Efficiency



G 优秀 **A** 良好 **M** 一般 **P** 较差
G Good **A** Acceptable **M** Marginal **P** Poor



宝马 3系 2023款

325Li M运动曜夜套装

单车道纵向 控制能力

Single-Lane Longitudinal
Control Capability

19.5分 (满分22.5分)
19.5 points (out of 22.5 points)

单车道横向 控制能力

Single-Lane Lateral
Control Capability

1分 (满分1分)
1 point (out of 1 point)

单车道纵横 向控制能力

Single-Lane Combined
Longitudinal and Lateral

3分 (满分4分)
3 points (out of 4 points)

换道辅助能力

Lane-Change Assistance
Capability

0分 (满分1.5分)
0 points (out of 1.5 points)

关联功能

Correlation Function

1分 (满分2分)
1 point (out of 2 points)

用户手册审查

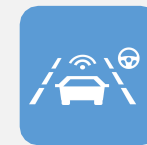
Review of User Manual

1分 (满分1分)
1 point (out of 1 point)

智能行车总得分 Total Score of Intelligent Driving

25.5分/80%

25.5 points/80%



G 优秀 A 良好 M 一般 P 较差
G Good A Acceptable M Marginal P Poor



宝马 3系 2023款

325Li M运动曜夜套装

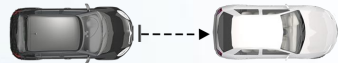
智能行车
Intelligent Driving

单车道纵向控制能力

Single-Lane Longitudinal Control Capability

(满分22.5分) (out of 22.5 points)

得分: 19.5分 Score: 19.5 points



目标车静止

Stationary - Target Vehicle
(满分6分) (out of 6 points)

得分: 6分 Score:6 points



目标车低速

Low Speed - Target Vehicle
(满分9分) (out of 9 points)

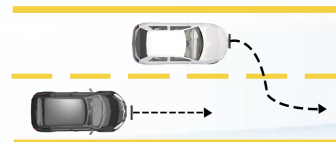
得分: 7分 Score:7 points



目标车减速

Deceleration - Target Vehicle
(满分3分) (out of 3 points)

得分: 2.5分 Score:2.5 points



前车切入

Forward Vehicle Cutting in
(满分4.5分) (out of 4.5 points)

得分: 4分 Score:4 points

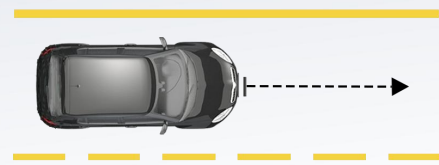


宝马 3系 2023款

325Li M运动曜夜套装

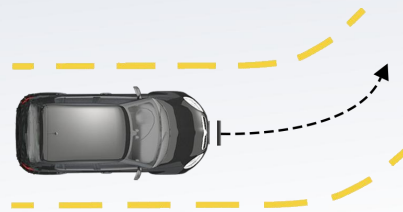
智能行车
Intelligent Driving

单车道横向控制能力 (满分1分)
Single-Lane Lateral Control Capability (out of 1 point)
得分: 1分
Score:1 point



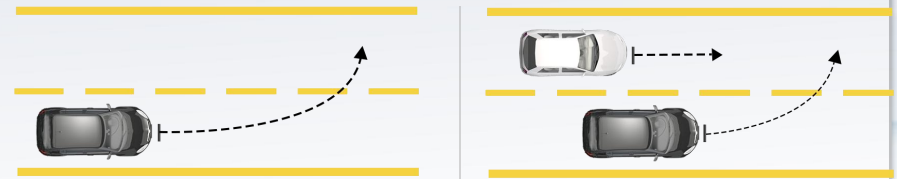
车道居中行驶 (满分1分)
Lane Center Driving (out of 1 point)
得分: 1分
Score:1 point

单车道纵横向控制能力 (满分4分)
Single-Lane Combined Longitudinal and Lateral Control Capability (out of 4 points)
得分: 3分
Score:3 points



直道驶入弯道 (满分4分)
Straight to Curve (out of 4 points)
得分: 3分
Score:3 points

换道辅助能力 (满分1.5分)
Lane-Change Assistance Capacity (out of 1.5 points)
得分: 0分
Score:0 points



盲区无车 (满分0.5分)
No Vehicle in Blind Spots (out of 0.5 points)
得分: 0分
Score:0 points

盲区有车 (满分1分)
Vehicles in Blind Spots (out of 1 point)
得分: 0分
Score:0 points



宝马 3系 2023款

325Li M运动曜夜套装

智能行车
Intelligent Driving

关联功能

(满分2分)

Correlation Function (out of 2 points)

得分: 1分

Score:1 point

抬头显示 Head up Display



0/0.5分(0 points)

驾驶员监控 Driver Monitoring



1/1分(1 point)

蜂窝车联网 Cellular Internet of Vehicle



0/0.5分(0 points)

搭载
Configured



需选装
Optional



未明确
Undefined



用户手册审查

(满分1分)

Review of User Manual (out of 1 point)

得分: 1分

Score:1 point

系统定义 System Definition



0.25/0.25分(0.25 points)

驾驶员责任 Driver Responsibility



0.25/0.25分(0.25 points)

系统使用条件 System Service Condition



0.25/0.25分(0.25 points)

系统局限性 System Limitation



0.25/0.25分(0.25 points)

明确
Defined



未明确
Undefined





宝马 3系 2023款

325Li M运动曜夜套装

车对车自动紧急制动系统

AEB C2C System

19分 (满分22分)

19 points (out of 22 points)

行人与骑行者自动紧急制动系统

AEB VRU System

52分 (满分56分)

52 points (out of 56 points)

车道辅助系统

Lane Keeping Assist System

14分 (满分14分)

14 points (out of 14 points)

侧向辅助系统

Blind Spot Detection

9分 (满分15分)

9 points (out of 15 points)

智能安全总得分

Total Score of Intelligent Safety

94分/88%

94 points/88%



G 优秀 A 良好 M 一般 P 较差
G Good A Acceptable M Marginal P Poor



宝马 3系 2023款

325Li M运动曜夜套装

智能安全

Intelligent Safety



车对车自动紧急制动系统 AEB C2C System

(满分22分) (out of 22 points)

得分: 19分 Score:19 points

FCW功能 (满分3分)

FCW Function (out of 3 points)

得分: 2分

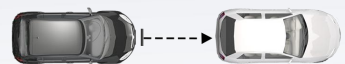
Score:2 points

AEB功能 (满分16分)

AEB Function (out of 16 points)

得分: 16分

Score:16 points



目标车静止

Stationary - Target Vehicle
(满分1分) (out of 1 point)

得分: 1分 Score:1 point



目标车低速

Low Speed - Target Vehicle
(满分1分) (out of 1 point)

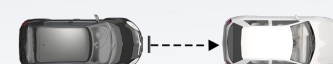
得分: 1分 Score:1 point



目标车减速

Deceleration - Target Vehicle
(满分1分) (out of 1 point)

得分: 0分 Score:0 points



目标车静止

Stationary - Target Vehicle
(满分8分) (out of 8 points)

得分: 8分 Score:8 points



目标车低速

Low Speed - Target Vehicle
(满分8分) (out of 8 points)

得分: 8分 Score:8 points



宝马 3系 2023款

325Li M运动曜夜套装

智能安全

Intelligent Safety



车对车自动紧急制动系统
AEB C2C System

(满分22分) (out of 22 points)

得分: 19分 Score:19 points

高级辅助功能

(满分3分)

得分: 1分

Advanced Assistance Function (out of 3 points)

Score:1 point

FCW辅助报警形式 FCW Assist Warning Form	<input type="radio"/>	0/1分(0 points)
主动式安全带预紧 Active Seat Belt Pre-Tensioning	<input type="checkbox"/>	0/1分(0 points)
紧急转向避让 Automatic Emergency Steering/ Emergency Steering Assist	<input checked="" type="radio"/>	1/1分(1 point)

搭载
Configured



需选装
Optional



未明确
Undefined





宝马 3系 2023款

325Li M运动曜夜套装



行人与骑行者自动紧急制动系统

AEB VRU System

(满分56分) (out of 56 points)

得分: 52分 Score:52 points

智能安全

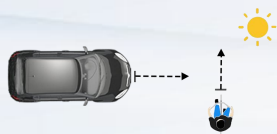
Intelligent Safety

AEB自行车骑行者功能

AEB Bicyclist Function

(满分16分) (out of 16 points)

得分: 16分 Score:16 points



成人自行车骑行者近端横穿50%

Car to Bicyclist Nearside Adult 50%

(满分8分) (out of 8 points)

得分: 8分 Score:8 points

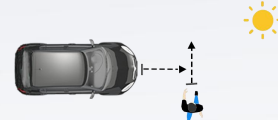


成人自行车骑行者纵向追尾50%

Car to Bicyclist Longitudinal Adult 50%

(满分8分) (out of 8 points)

得分: 8分 Score:8 points

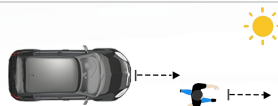


成人近端横穿25%

Car to Pedestrian Nearside Adult 25%

(满分8分) (out of 8 points)

得分: 8分 Score:8 points



成人纵向追尾25%

Car to Pedestrian Longitudinal Adult 25%

(满分6分) (out of 6 points)

得分: 6分 Score:6 points

AEB行人功能

AEB-Pedestrian Function

(满分40分) (out of 40 points)

得分: 36分 Score:36 points

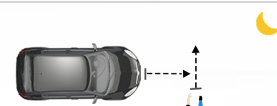


儿童近端横穿单侧遮挡50%

Car to Pedestrian Nearside Single Obstruction Child 50%

(满分8分) (out of 8 points)

得分: 6分 Score:6 points

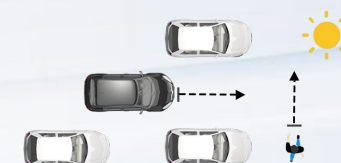


成人近端横穿25%

Car to Pedestrian Nearside Adult 25%

(满分8分) (out of 8 points)

得分: 6分 Score:6 points



儿童近端横穿双侧遮挡50%

Car to Pedestrian Nearside Double Obstruction Child 50%

(满分5分) (out of 5 points)

得分: 5分 Score:5 points



成人远端横穿遮挡50%

Car to Pedestrian Farside Obstruction Adult 50%

(满分5分) (out of 5 points)

得分: 5分 Score:5 points



宝马 3系 2023款

325Li M运动曜夜套装



车道辅助系统 Lane Keeping Assist System

(满分14分) (out of 14 points)

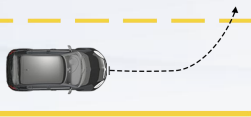
得分: 14分 Score:14 points

LDW功能 (满分6分)

LDW Function (out of 6 points)

得分6分

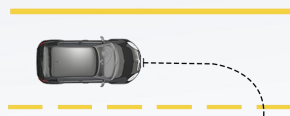
Score:6 points



直道偏离报警可重复性-左侧

Straight LDW Repeatability - Left
(满分2分) (out of 2 points)

得分: 2分 Score:2 points



直道偏离报警可重复性-右侧

Straight LDW Repeatability - Right
(满分2分) (out of 2 points)

得分: 2分 Score:2 points



弯道偏离报警产生-左转弯右侧

Curved LDW Generation - Left Turn Right
(满分1分) (out of 1 point)

得分: 1分 Score:1 point



弯道偏离报警产生-右转弯左侧

Curved LDW Generation - Right Turn Left
(满分1分) (out of 1 point)

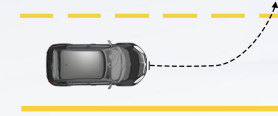
得分: 1分 Score:1 point

LDP功能 (满分8分)

LDP Function (out of 8 points)

得分8分

Score:8 points

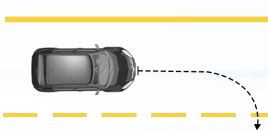


直道偏离抑制-左侧

Straight LDP - Left

(满分4分) (out of 4 points)

得分: 4分 Score:4 points



直道偏离抑制-右侧

Straight LDP - Right

(满分4分) (out of 4 points)

得分: 4分 Score:4 points

智能安全

Intelligent Safety



宝马 3系 2023款

325Li M运动曜夜套装

智能安全

Intelligent Safety



侧向辅助系统 Blind Spot Detection

(满分15分) (out of 15 points)

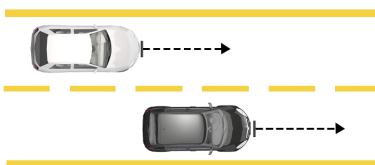
得分: 9分 Score:9 points

BSD功能 (满分10分)

BSD Function (out of 10)

得分8分

Score:8 points

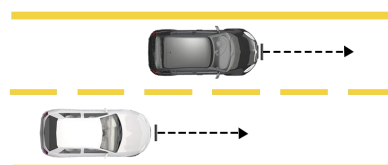


目标车超越主车-左侧

TV Overtaking SV - Left

(满分4分) (out of 4 points)

得分: 3分 Score:3 points

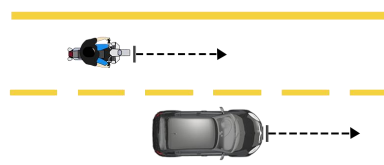


目标车超越主车-右侧

TV Overtaking SV - Right

(满分4分) (out of 4 points)

得分: 3分 Score:3 points

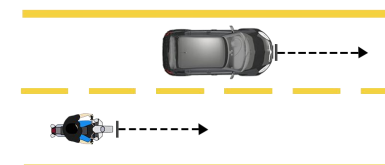


两轮目标车超越主车-左侧

Two-Wheeled TV Overtaking SV - Left

(满分1分) (out of 1 point)

得分: 1分 Score:1 point



两轮目标车超越主车-右侧

Two-Wheeled TV Overtaking SV - Right

(满分1分) (out of 1 point)

得分: 1分 Score:1 point



宝马 3系 2023款

325Li M运动曜夜套装

智能安全

Intelligent Safety



侧向辅助系统 Blind Spot Detection

(满分15分) (out of 15 points)

得分: 9分 Score:9 points

DOW功能 (满分3分)

DOW Function (out of 3 points)

得分:0分

Score: 0 points



两轮目标车超越主车

Two-Wheeled TV Overtaking SV

(满分3分) (out of 3 points)

得分: 0分 Score:0 points

高级辅助功能

(满分2分)

Advanced Assistance Function (out of 2 points)

得分: 1分

Score: 1 point

后向碰撞预警 Rear Collision Warning



0.5/0.5分(0.5 points)

后方交通穿行提示 Rear Cross Traffic Alarm



0.5/0.5分(0.5 points)

DOW后排独立报警 DOW Rear-Row Independent Alarm



0/1分(0 points)

搭载
Configured

需选装
Optional

未搭载
Not configured



宝马 3系 2023款

325Li M运动曜夜套装

泊车能力
Parking Capability

13.8分 (满分27分)
13.8 points (out of 27 points)

新功能
New Function

0分 (满分2分)
0 points (out of 2 points)

用户手册审查
Review of User Manual

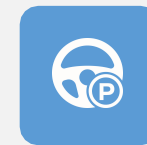
1分 (满分1分)
1 point (out of 1 point)

智能泊车总得分

Total Score of Intelligent Parking

14.8分/49%

14.8 points/49%



G 优秀 A 良好 M 一般 P 较差
G Good A Acceptable M Marginal P Poor



宝马 3系 2023款

325Li M运动曜夜套装

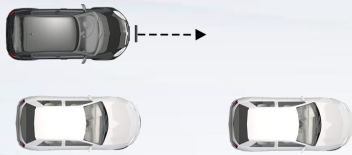
智能泊车
Intelligent Parking



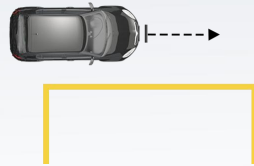
泊车能力
Parking Capability

(满分27分) (out of 27 points)

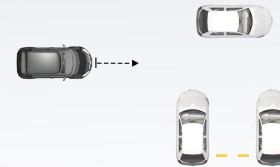
得分: 13.8分 Score:13.8 points



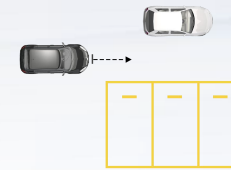
双边界车辆平行车位
Parallel Parking Space with Two
Bordering Vehicles
得分: 2.4分 (满分6分)
Score:2.4 points (out of 6 points)



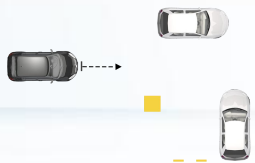
白色标线平行车位
Parallel Parking Space with
White Markings
得分: 0分 (满分3分)
Score:0 points (out of 3 points)



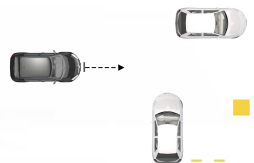
双边界车辆垂直车位
Vertical Parking Space with Two
Bordering Vehicles
得分: 6分 (满分6分)
Score:6 points (out of 6 points)



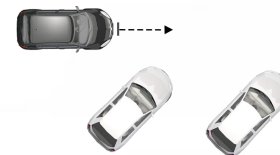
白色标线垂直车位
Vertical Parking Space with White
Markings
得分: 0分 (满分3分)
Score:0 points (out of 3 points)



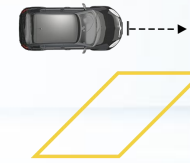
方柱垂直车位-左方柱
Column-Defined Vertical Parking
Space - Left Column
得分: 2.4分 (满分3分)
Score:2.4 points (out of 3 points)



方柱垂直车位-右方柱
Column-Defined Vertical
Parking Space - Right Column
得分: 3分 (满分3分)
Score:3 points (out of 3 points)



双边界车辆斜向车位
Skew Parking Space with Two
Bordering Vehicles
得分: 0分 (满分2分)
Score:0 points (out of 2 points)



白色标线斜向车位
Skew Parking Space with White
Markings
得分: 0分 (满分1分)
Score:0 points (out of 1 point)



宝马 3系 2023款

325Li M运动曜夜套装

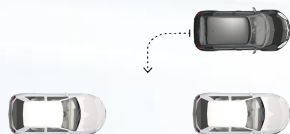
智能泊车

Intelligent Parking

新功能
New Function

(满分2分)
(out of 2 points)

得分: 0分
Score:0 points



平行车位远程操控泊入泊出

Remotely Controlled Parking-in and Parking-out in Parallel Parking Space

得分: 0分 (满分1分)

Score:0 points (out of 1 point)



垂直车位远程操控泊入泊出

Remotely Controlled Parking-in and Parking-out in Vertical Parking Space

得分: 0分 (满分1分)

Score:0 points (out of 1 point)

用户手册审查

Review of User Manual

(满分1分)
(out of 1 point)

得分: 1分

Score:1 point

系统定义 System Definition	●	0.25/0.25分(0.25 points)
驾驶员责任 Driver Responsibility	●	0.25/0.25分(0.25 points)
系统使用条件 System Service Conditions	●	0.25/0.25分(0.25 points)
系统局限性 System Limitation	●	0.25/0.25分(0.25 points)

明确
Defined



未明确
Undefined





宝马 3系 2023款

325Li M运动曜夜套装

语音交互

Voice Interaction

15.8分 (满分19分)

15.8 points (out of 19 points)

触屏交互

Touch Screen Interaction

13分 (满分15分)

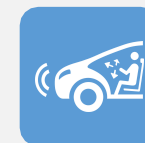
13 points (out of 15 points)

智能交互总得分

Total Score of Intelligent Interaction

28.8分/85%

28.8 points/85%



G 优秀 A 良好 M 一般 P 较差
G Good A Acceptable M Marginal P Poor



宝马 3系 2023款

325Li M运动曜夜套装

智能交互

Intelligent Interaction



语音交互 Voice Interaction

(满分19分) (out of 19 points)

得分: 15.8分 Score:15.8 points



触屏交互 Touch Screen Interaction

(满分15分) (out of 15 points)

得分: 13分 Score:13 points

唤醒
Wake-up



4/4分 (4 points)

功能满足度

Functional Satisfaction



9.1/10分 (9.1 points)

功能丰富度

Functional Richness



2.5/4分 (2.5 points)

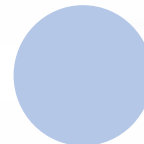
方言支持度

Dialect Support



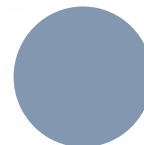
0.2/1分 (0.2 points)

可用度
Availability



2/2.5分 (2 points)

丰富度
Richness



2.5/2.5分 (2.5 points)

应用启动时间

Application Startup Time



5.5/6分 (5.5 points)

流畅度
Fluency



3/4分 (3 points)



•安全护航 智慧出行

• Guard by Safety, Travel with Intelligence