



• 中国智能汽车指数测评结果

• (2023年第二批)

• IVISTA China Intelligent Vehicle Index



LEAPMOTOR

零跑

C11 2021款 性能版



车辆类型 纯电动多用途乘用车

整车型号 FZ6480BEVW10

生产厂家 零跑汽车有限公司

制造年月 2022-07

能源类型 纯电动

系统版本 LeapOS 1.02.60

车辆识别代号 LFZ63AM45ND030171

环境感知传感器

传感器类

数量

摄像头 11

激光雷达 0

毫米波雷达 5

超声波雷达 12

测评结果发布



LEAPMOTOR

零跑

C11 2021款 性能版



> 智能行车



> 智能安全



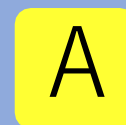
> 智能泊车



> 智能交互



> 智能能效



G 优秀 **A** 良好 **M** 一般 **P** 较差



LEAPMOTOR

零跑

C11 2021款 性能版

单车道纵向
控制能力

18.5分
(满分22.5分)

单车道横向
控制能力

1分
(满分1分)

单车道纵横
向控制能力

3分
(满分4分)

换道辅助能力

1.5分
(满分1.5分)

关联功能

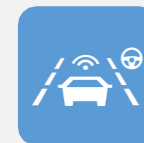
1分
(满分2分)

用户手册审查

1分
(满分1分)

智能行车总得分

26分/81%



单车道纵向控制能力

(满分22.5分)
得分18.5分



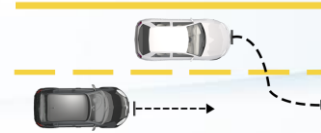
目标车静止 (满分6分)
得分：6分



目标车低速 (满分9分)
得分：6分

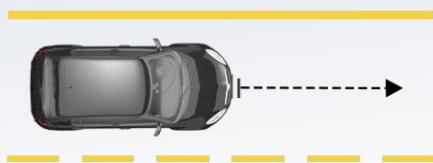


目标车减速 (满分3分)
得分：2.5分



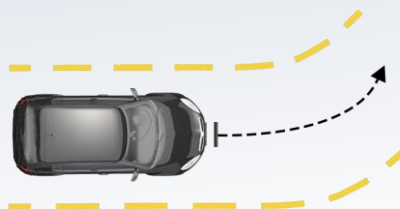
前车切入 (满分4.5分)
得分：4分

单车道横向控制能力 (满分1分)
得分1分



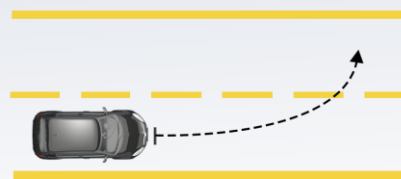
车道居中行驶 (满分1分)
得分：1分

单车道纵向控制能力 (满分4分)
得分3分

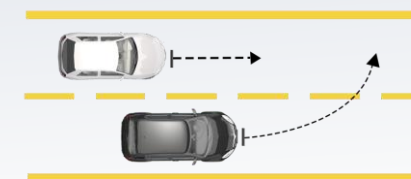


直道驶入弯道 (满分4分)
得分：3分

换道辅助能力 (满分1.5分)
得分1.5分



盲区无车 (满分0.5分)
得分：0.5分



盲区有车 (满分1分)
得分：1分



零跑 C11 2021款
性能版

关联功能 (满分2分)

得分：1分

抬头显示	<input type="checkbox"/>	0/0.5分
驾驶员监控	<input checked="" type="checkbox"/>	1/1分
蜂窝车联网	<input type="checkbox"/>	0/0.5分

搭载 需选装 未明确

用户手册审查 (满分1分)

得分：1分

系统定义	<input checked="" type="checkbox"/>	0.25/0.25分
驾驶员责任	<input checked="" type="checkbox"/>	0.25/0.25分
系统使用条件	<input checked="" type="checkbox"/>	0.25/0.25分
系统局限性	<input checked="" type="checkbox"/>	0.25/0.25分

明确 未明确



LEAPMOTOR

零跑

C11 2021款 性能版



车对车自动紧急制动系统

(满分22分)
得分19分



行人与骑行者自动紧急制动系统

(满分56分)
得分51分



车道辅助系统

(满分14分)
得分14分



侧向辅助系统

(满分15分)
得分15分

智能安全总得分

99分/93%





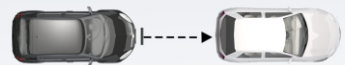
车对车自动紧急制动系统 (全系标配)

(满分22分)

得分19(18+1)分

FCW功能 (满分3分)

得分2分



目标车静止

(满分1分)

得分：1分



目标车低速

(满分1分)

得分：1分



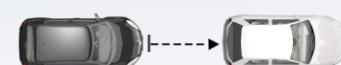
目标车减速

(满分1分)

得分：0分

AEB功能 (满分16分)

得分16分



目标车静止

(满分8分)

得分：8分



目标车低速

(满分8分)

得分：8分



车对车自动紧急制动系统（全系标配）

（满分22分）

得分19(18+1)分



零跑 C11 2021款
性能版

高级辅助功能（满分3分）

得分：0分

FCW辅助报警形式	—	0/1分
主动式安全带预紧	—	0/1分
紧急转向避让	—	0/1分

搭载 ● 需选装 ○ 未明确 —



行人与骑行者自动紧急制动系统 (全系标配)

(满分56分)

得分51(48+3)分

AEB自行车骑行者功能

(满分16分)

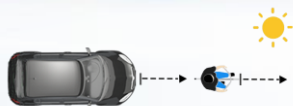
得分14分



成人自行车骑行者近端横穿50%

(满分8分)

得分：6分



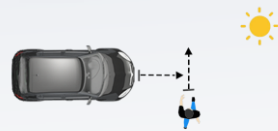
成人自行车骑行者纵向追尾50%

(满分8分)

得分：8分

AEB行人功能 (满分40分)

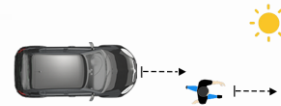
得分34分



成人近端横穿25%

(满分8分)

得分：8分



成人纵向追尾25%

(满分6分)

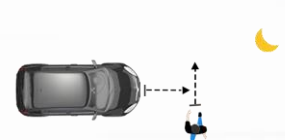
得分：6分



儿童近端横穿单侧遮挡50%

(满分8分)

得分：4分



成人近端横穿25%

(满分8分)

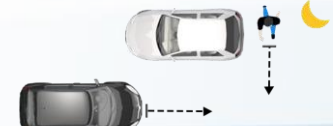
得分：6分



儿童近端横穿双侧遮挡50%

(满分5分)

得分：5分



成人远端横穿遮挡50%

(满分5分)

得分：5分

G 优秀

A 良好

M 一般

P 较差



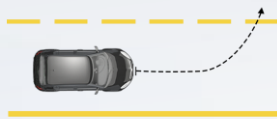
车道辅助系统 (全系标配)

(满分14分)

得分14分

LDW功能 (满分6分)

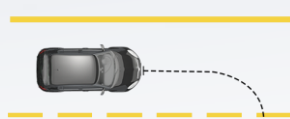
得分6分



直道偏离报警可重复性-左侧

(满分2分)

得分：2分



直道偏离报警可重复性-右侧

(满分2分)

得分：2分



弯道偏离报警产生-左转弯
右侧 (满分1分)

得分：1分



弯道偏离报警产生-右转弯
左侧 (满分1分)

得分：1分

LDP功能 (满分8分)

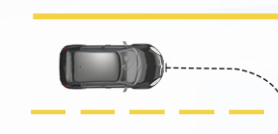
得分8分



直道偏离抑制-左侧

(满分4分)

得分：4分



直道偏离抑制-右侧

(满分4分)

得分：4分

G 优秀

A 良好

M 一般

P 较差



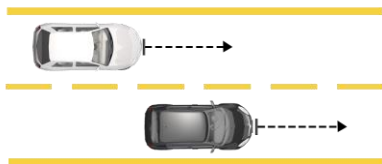
侧向辅助系统 (全系标配)

(满分15分)

得分15(14+1)分

BSD功能 (满分10分)

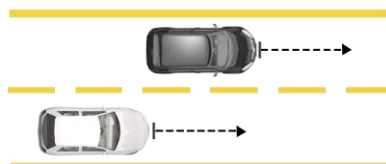
得分10分



目标车超越主车-左侧

(满分4分)

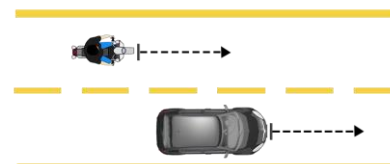
得分：4分



目标车超越主车-右侧

(满分4分)

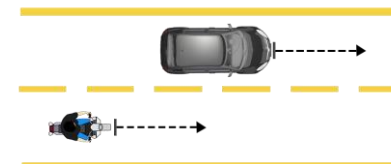
得分：4分



两轮目标车超越主车-左侧

(满分1分)

得分：1分



两轮目标车超越主车-右侧

(满分1分)

得分：1分



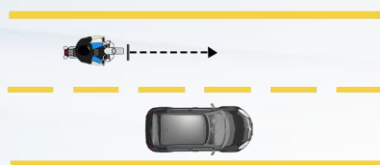
侧向辅助系统 (全系标配)

(满分15分)

得分15(14+1)分

DOW功能 (满分3分)

得分3分



两轮目标车超越主车

(满分3分)

得分：3分

高级辅助功能 (满分2分)

得分：1分

后向碰撞预警



0.5/0.5分

后方交通穿行提示



0.5/0.5分

DOW后排独立报警



0/1分

搭载



需选装



未搭载





LEAPMOTOR

零跑

C11 2021款 性能版



泊车能力

(满分27分)
得分22.95分



新功能

(满分2分)
得分2分



用户手册审查

(满分1分)
得分1分

智能泊车总得分

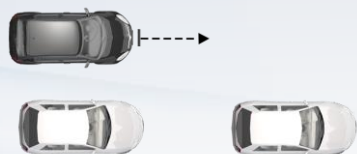
25.95分/87%





泊车能力

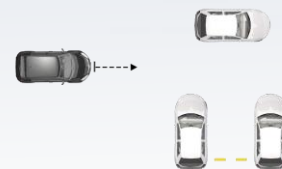
(满分27分)
得分22.95分



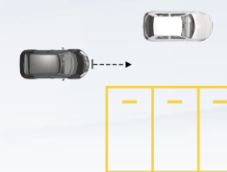
双边界车辆平行车位
得分：5.4分 (满分6分)



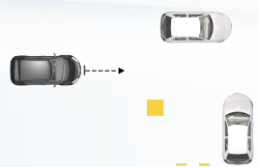
白色标线平行车位
得分：2.55分 (满分3分)



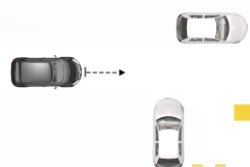
双边界车辆垂直车位
得分：6分 (满分6分)



白色标线垂直车位
得分：3分 (满分3分)



方柱垂直车位-左方柱
得分：3分 (满分3分)



方柱垂直车位-右方柱
得分：3分 (满分3分)



双边界车辆斜向车位
得分：0分 (满分2分)



白色标线斜向车位
得分：0分 (满分1分)



零跑 C11 2021款
性能版

新功能 (满分2分)

得分：2分



平行车位远程操控泊入泊出
得分：1分 (满分1分)



垂直车位远程操控泊入泊出
得分：1分 (满分1分)

用户手册审查 (满分1分)

得分：1分

系统定义	●	0.25/0.25分
驾驶员责任	●	0.25/0.25分
系统使用条件	●	0.25/0.25分
系统局限性	●	0.25/0.25分

明确



未明确





LEAPMOTOR

零跑

C11 2021款 性能版



语音交互

(满分19分)
得分17.2分



触屏交互

(满分15分)
得分13.25分

智能交互总得分

30.45分/90%





语音交互

(满分19分)
得分17.2分



触屏交互

(满分15分)
得分13.25分

唤醒



4/4分

功能满足度



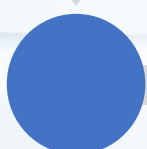
9.2/10分

功能丰富度



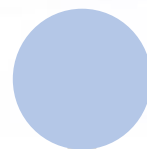
4/4分

方言支持度



0/1分

可用度



2/2.5分

丰富度



2/2.5分

应用启动时间



5.25/6分

流畅度



4/4分



LEAPMOTOR

零跑

C11 2021款 性能版



工况适应性

(满分50分)
得分35.29分



环境适应性

(满分30分)
得分26.61分



充电效能

(满分20分)
得分17.2分

智能能效总得分

79.1分/100分

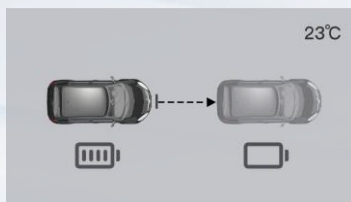


A

工况适应性

(满分50分)

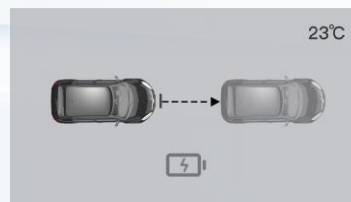
得分35.29分



常温WLTC续航里程衰减

(满分30分)

得分：21.86分



常温WLTC能量消耗率

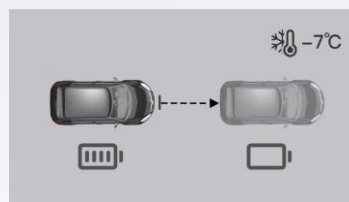
(满分20分)

得分：13.43分

环境适应性

(满分30分)

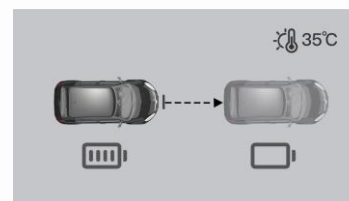
得分26.61分



低温WLTC续航里程衰减

(满分20分)

得分：17.78分



高温WLTC续航里程衰减

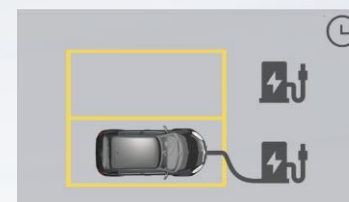
(满分10分)

得分：8.83分

充电效能

(满分20分)

得分17.2分



百公里充电时间

(满分20分)

得分：17.2分



•安全护航 智慧出行