



• 中国智能汽车指数测评结果

• (2023年第二批)

• IVISTA China Intelligent Vehicle Index



广汽本田 e:NP1 极湃1 2023款 510km 绽极版



车辆类型 纯电动轿车

整车型号 GHA7000HAN0ABEV

生产厂家 广汽本田汽车有限公司

制造年月 2022-8

能源类型 纯电动

系统版本 01.B00.039

车辆识别代号 LHGRS289XP8002159

环境感知传感器

传感器类	数量
------	----

摄像头	7
-----	---

激光雷达	0
------	---

毫米波雷达	2
-------	---

超声波雷达	12
-------	----



广汽本田 e:NP1 极湃1 2023款
510km 绽极版



智能行车



A

智能安全



G

智能泊车



A

智能交互



G

智能能效



M



广汽本田 e:NP1 极湃1 2023款 510km 绽极版

单车道纵向
控制能力

19.8分
(满分22.5分)

单车道横向
控制能力

0分
(满分1分)

单车道纵横
向控制能力

1.7分
(满分4分)

换道辅助能力

0分
(满分1.5分)

关联功能

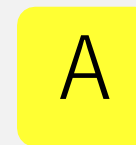
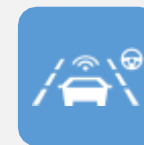
1分
(满分2分)

用户手册审查

1分
(满分1分)

智能行车总得分

23.5分/73%

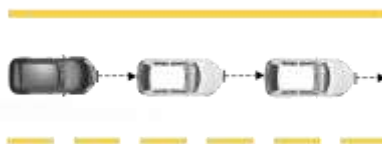


单车道纵向控制能力

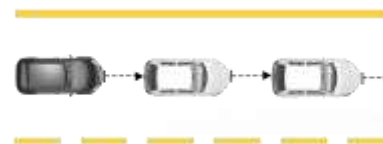
(满分22.5分)
得分19.8分



目标车静止
(满分6分)
得分：6分



目标车低速
(满分9分)
得分：7.5分



目标车减速
(满分3分)
得分：1.8分



前车切入
(满分4.5分)
得分：4.5分

单车道横向控制能力 (满分1分)
得分0分



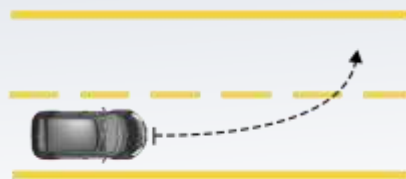
车道居中行驶 (满分1分)
得分: 0分

单车道纵向控制能力 (满分4分)
得分1.7分

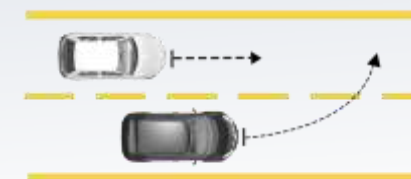


直道驶入弯道 (满分4分)
得分: 1.7分

换道辅助能力 (满分1.5分)
得分0分



盲区无车 (满分0.5分)
得分: 0分



盲区有车 (满分1分)
得分: 0分



广汽本田 e:NP1 极湃1
2022款 510km 绽极版

关联功能 (满分2分)

得分：1分

抬头显示	—	0/0.5分
驾驶员监控	●	1/1分
蜂窝车联网	—	0/0.5分

搭载 ● 需选装 ○ 未明确 —

用户手册审查 (满分1分)

得分：1分

系统定义	●	0.25/0.25分
驾驶员责任	●	0.25/0.25分
系统使用条件	●	0.25/0.25分
系统局限性	●	0.25/0.25分

明确 ● 未明确 —



广汽本田 e:NP1 极湃1 2023款 510km 绽极版



车对车自动紧急制动系统

(满分22分)
得分18分



行人与骑行者自动紧急制动系统

(满分56分)
得分56分



车道辅助系统

(满分14分)
得分14分



侧向辅助系统

(满分15分)
得分6.5分

智能安全总得分

94.5分/88%

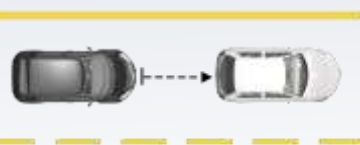




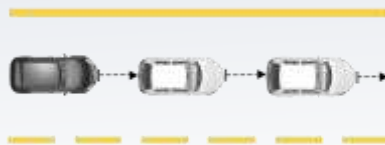
车对车自动紧急制动系统

(满分22分)
得分18分

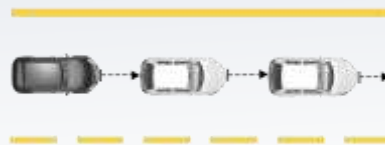
FCW功能 (满分3分) 得分2分



目标车静止
(满分1分)
得分：1分

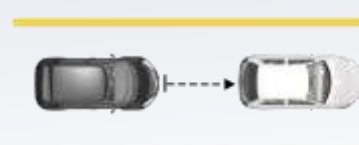


目标车低速
(满分1分)
得分：1分

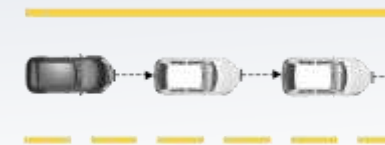


目标车减速
(满分1分)
得分：0分

AEB功能 (满分16分) 得分16分



目标车静止
(满分8分)
得分：8分



目标车低速
(满分8分)
得分：8分



车对车自动紧急制动系统

(满分22分)
得分18分



广汽本田 e:NP1 极湃1
2022款 510km 绽极版

高级辅助功能 (满分3分)

得分：0分

FCW辅助报警形式	—	0/1分
主动式安全带预紧	—	0/1分
紧急转向避让	—	0/1分

搭载 ● 需选装 ○ 未明确 —



行人与骑行者自动紧急制动系统

(满分56分)
得分56分

AEB自行车骑行者功能 (满分16分) 得分16分

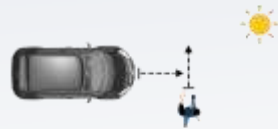


成人自行车骑行者近端横穿50%
(满分8分)
得分：8分

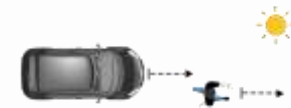


成人自行车骑行者纵向追尾50%
(满分8分)
得分：8分

AEB行人功能 (满分40分) 得分40分



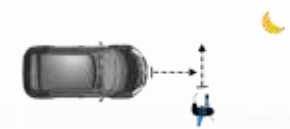
成人近端横穿25%
(满分8分)
得分：8分



成人纵向追尾25%
(满分6分)
得分：6分



儿童近端横穿单侧遮挡50%
(满分8分)
得分：8分



成人近端横穿25%
(满分8分)
得分：8分



儿童近端横穿双侧遮挡50%
(满分5分)
得分：5分



成人远端横穿遮挡50%
(满分5分)
得分：5分



车道辅助系统

(满分14分)
得分14分

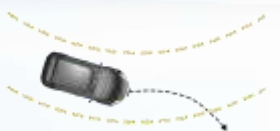
LDW功能 (满分6分) 得分6分



直道偏离报警可重复性-左侧
(满分2分)
得分：2分



直道偏离报警可重复性-右侧
(满分2分)
得分：2分



弯道偏离报警产生-左转弯
右侧 (满分1分)
得分：1分



弯道偏离报警产生-右转弯
左侧 (满分1分)
得分：1分

LDP功能 (满分8分) 得分8分



直道偏离抑制-左侧
(满分4分)
得分：4分



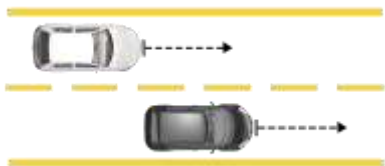
直道偏离抑制-右侧
(满分4分)
得分：4分



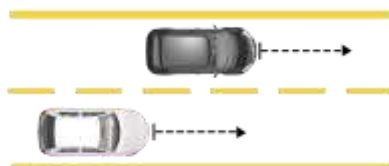
侧向辅助系统

(满分15分)
得分6.5分

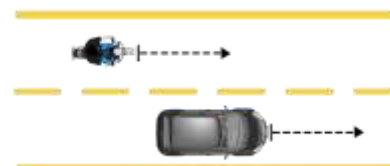
BSD功能 (满分10分) 得分6分



目标车超越主车-左侧
(满分4分)
得分：3分



目标车超越主车-右侧
(满分4分)
得分：3分



两轮目标车超越主车-左侧
(满分1分)
得分：0分



两轮目标车超越主车-右侧
(满分1分)
得分：0分



侧向辅助系统

(满分15分)
得分6.5分

DOW功能 (满分3分)
得分0分



两轮目标车超越主车
(满分3分)
得分：0分

高级辅助功能 (满分2分) 得分：0.5分

后向碰撞预警	—	0/0.5分
后方交通穿行提示	●	0.5/0.5分
DOW后排独立报警	—	0/1分

搭载 ● 需选装 ○ 未搭载 —



广汽本田 e:NP1 极湃1 2023款 510km 绽极版



泊车能力

(满分27分)
得分17.1分



新功能

(满分2分)
得分0分



用户手册审查

(满分1分)
得分1分

智能泊车总得分

18.1分/60%



A

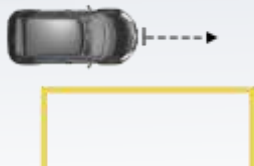


泊车能力

(满分27分)
得分17.1分



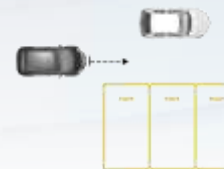
双边界车辆平行车位
得分：0分 (满分6分)



白色标线平行车位
得分：2.1分 (满分3分)



双边界车辆垂直车位
得分：6分 (满分6分)



白色标线垂直车位
得分：3分 (满分3分)



方柱垂直车位-左方柱
得分：3分 (满分3分)



方柱垂直车位-右方柱
得分：3分 (满分3分)



双边界车辆斜向车位
得分：0分 (满分2分)



白色标线斜向车位
得分：0分 (满分1分)



广汽本田 e:NP1 极湃1
2022款 510km 绽极版

新功能 (满分2分)

得分：0分



平行车位远程操控泊入泊出

得分：0分 (满分1分)



垂直车位远程操控泊入泊出

得分：0分 (满分1分)

用户手册审查 (满分1分)

得分：1分

系统定义	●	0.25/0.25分
驾驶员责任	●	0.25/0.25分
系统使用条件	●	0.25/0.25分
系统局限性	●	0.25/0.25分

明确



未明确





广汽本田 e:NP1 极湃1 2023款 510km 绽极版



语音交互

(满分19分)
得分17.3分



触屏交互

(满分15分)
得分14分

智能交互总得分

31.3分/92%





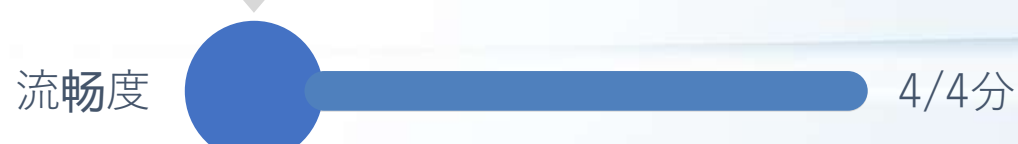
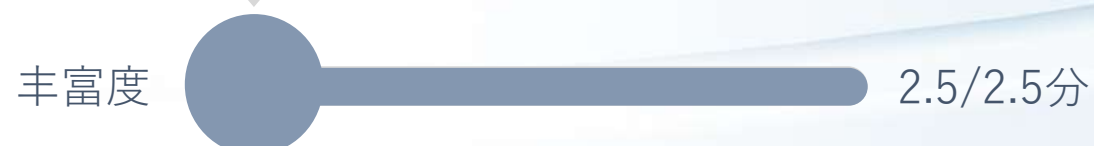
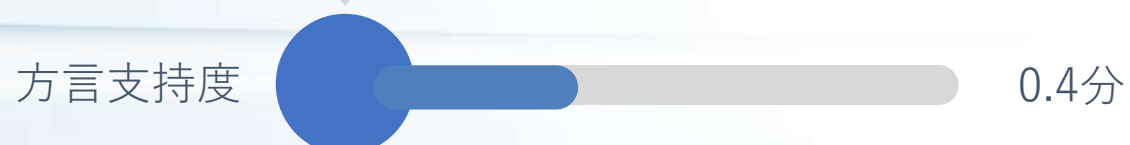
语音交互

(满分19分)
得分17.3分



触屏交互

(满分15分)
得分14分





广汽本田 e:NP1 极湃1 2023款 510km 绽极版



工况适应性

(满分50分)
得分20.21分



环境适应性

(满分30分)
得分27.36分



充电效能

(满分20分)
得分16.8分

智能能效总得分

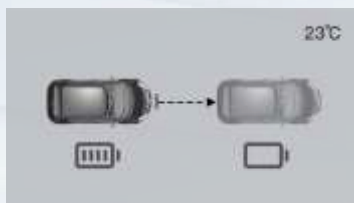
64.37分/100分



工况适应性

(满分50分)

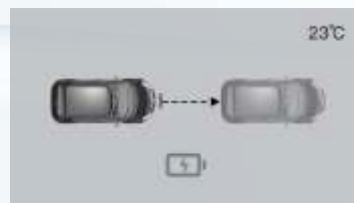
得分20.21分



常温WLTC续航里程衰减

(满分30分)

得分：6.18分



常温WLTC能量消耗率

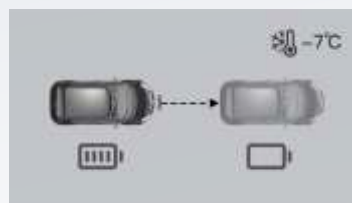
(满分20分)

得分：14.03分

环境适应性

(满分30分)

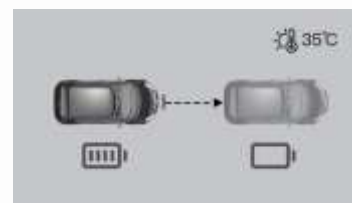
得分27.36分



低温WLTC续航里程衰减

(满分20分)

得分：17.36分



高温WLTC续航里程衰减

(满分10分)

得分：10分

充电效能

(满分20分)

得分16.8分



百公里充电时间

(满分20分)

得分：16.8分



•安全护航 智慧出行