



# 中国智能汽车指数测评结果 (2023年第一批)

IVISTA China Intelligent Vehicle Index

——比亚迪 护卫舰07 2023款 175KM 四驱旗舰型

中国·重庆

2023月4日

**BYD** | 比亚迪 护卫舰07  
2023款 175KM 四驱旗舰型



车辆类型 插电式混合动力多用途乘用车

整车型号 BYD6482ST6HEV5

生产厂家 比亚迪汽车有限公司

制造年月 2022-12

能源类型 汽油/电混合动力

系统版本 21.1.1.221207.1

车辆识别代号GXCD4C43N0517701

## 环境感知传感器

传感器类型	数量
-------	----

摄像头	6
-----	---

激光雷达	0
------	---

毫米波雷达	5
-------	---

超声波雷达	12
-------	----

**BYD** | 比亚迪 护卫舰07  
2023款 175KM 四驱旗舰型



智能行车



G

智能安全



G

智能泊车



G

智能交互



G

智能能效



—

BYD

比亚迪 护卫舰07

2023款 175KM 四驱旗舰型



单车道纵向  
控制能力

20.3分  
(满分22.5分)

单车道横向  
控制能力

1分  
(满分1分)

单车道纵横  
向控制能力

1.5分  
(满分4分)

换道辅助能力

1.5分  
(满分1.5分)

关联功能

1.5分  
(满分2分)

用户手册审查

1分  
(满分1分)

智能行车总得分

26.8分/84%



BYD

比亚迪 护卫舰07

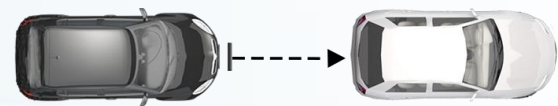
2023款 175KM 四驱旗舰型



智能行车 **G**

## 单车道纵向控制能力

(满分22.5分)  
得分20.3分



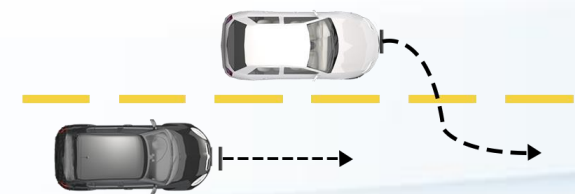
目标车静止 (满分6分)  
得分: 6分



目标车低速 (满分9分)  
得分: 8分



目标车减速 (满分3分)  
得分: 1.8分



前车切入 (满分4.5分)  
得分: 4.5分

BYD

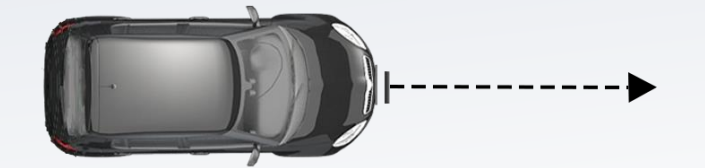
比亚迪 护卫舰07

2023款 175KM 四驱旗舰型



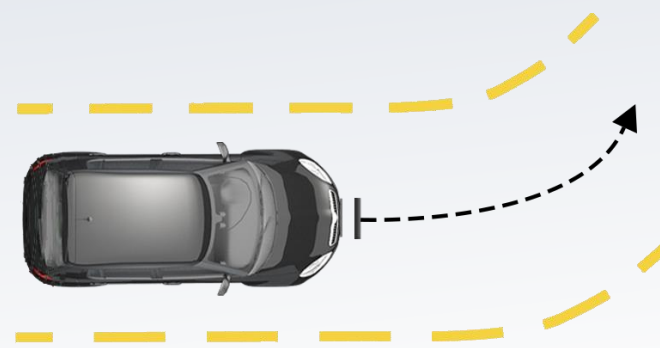
智能行车 **G**

单车道横向  
控制能力 | (满分1分)  
得分1分



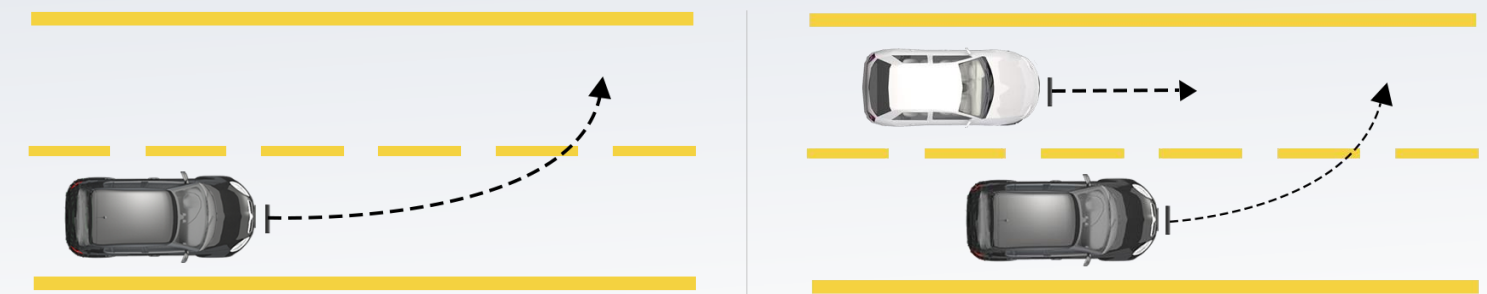
车道居中行驶 (满分1分)  
得分: 1分

单车道纵横向  
控制能力 | (满分4分)  
得分1.5分



直道驶入弯道 (满分4分)  
得分: 1.5分

换道辅助  
能力 | (满分1.5分)  
得分1.5分



盲区无车 (满分0.5分)  
得分: 0.5分

盲区有车 (满分1分)  
得分: 1分

BYD

比亚迪 护卫舰07

2023款 175KM 四驱旗舰型



智能行车



## 关联功能 (满分2分)

得分: 1.5分

抬头显示	●	0.5/0.5分
驾驶员监控	●	1/1分
蜂窝车联网	—	0/0.5分

搭载



需选装



未明确



## 用户手册审查 (满分1分)

得分: 1分

系统定义	●	0.25/0.25分
驾驶员责任	●	0.25/0.25分
系统使用条件	●	0.25/0.25分
系统局限性	●	0.25/0.25分

明确



未明确



BYD

比亚迪 护卫舰07

2023款 175KM 四驱旗舰型



车对车自动紧急制动系统

(满分22分)  
得分20分



行人与骑行者自动紧急制动系统

(满分56分)  
得分49分



车道辅助系统

(满分14分)  
得分14分



侧向辅助系统

(满分15分)  
得分14分

## 智能安全总得分

97分/91%





BYD

比亚迪 护卫舰07

2023款 175KM 四驱旗舰型



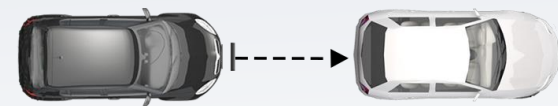
智能安全 **G**



## 车对车自动紧急制动系统

(满分22分)  
得分20分

### FCW功能 (满分3分) 得分3分



目标车静止  
(满分1分)  
得分: 1分



目标车低速  
(满分1分)  
得分: 1分



目标车减速  
(满分1分)  
得分: 1分

### AEB功能 (满分16分) 得分16分



目标车静止  
(满分8分)  
得分: 8分



目标车低速  
(满分8分)  
得分: 8分

BYD

比亚迪 护卫舰07

2023款 175KM 四驱旗舰型



智能安全



车对车自动紧急制动系统

(满分22分)

得分20分

高级辅助功能 (满分3分)

得分: 1分

FCW辅助报警形式



1/1分

主动式安全带预紧



0/1分

紧急转向避让



0/1分

搭载



需选装



未明确



BYD

比亚迪 护卫舰07

2023款 175KM 四驱旗舰型



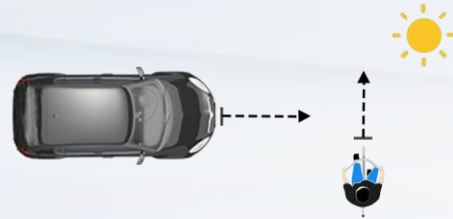
智能安全 **G**



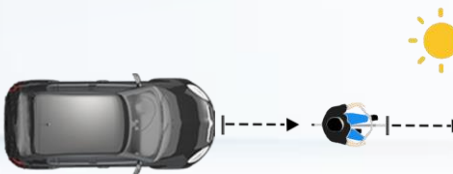
## 行人与骑行者自动紧急制动系统

(满分56分)  
得分49分

AEB自行车骑行者功能  
(满分16分)  
得分16分

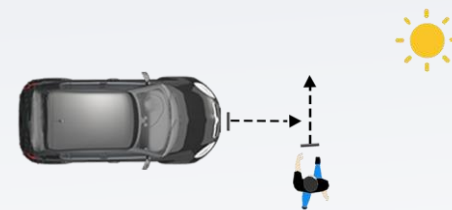


成人自行车骑行者近端横穿50%  
(满分8分)  
得分：8分

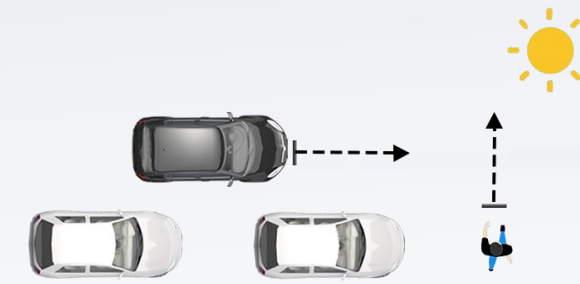


成人自行车骑行者纵向追尾50%  
(满分8分)  
得分：8分

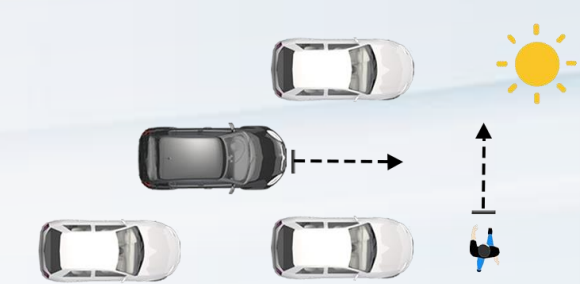
AEB行人功能 (满分40分)  
得分33分



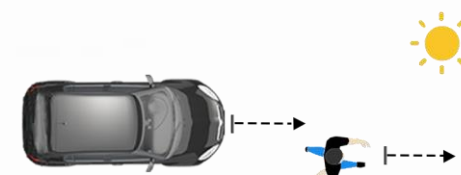
成人近端横穿25%  
(满分8分)  
得分：8分



儿童近端横穿单侧遮挡50%  
(满分8分)  
得分：3分



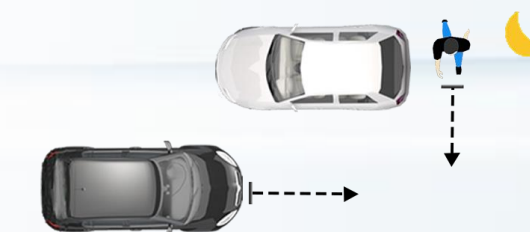
儿童近端横穿双侧遮挡50%  
(满分5分)  
得分：5分



成人纵向追尾25%  
(满分6分)  
得分：6分



成人近端横穿25%  
(满分8分)  
得分：6分



成人远端横穿遮挡50%  
(满分5分)  
得分：5分

BYD

比亚迪 护卫舰07

2023款 175KM 四驱旗舰型



智能安全

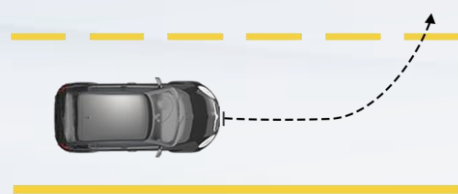


## 车道辅助系统

(满分14分)

得分14分

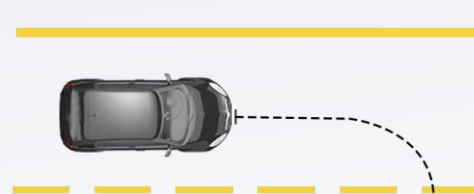
### LDW功能 (满分6分) 得分6分



直道偏离报警可重复性-左侧

(满分2分)

得分: 2分



直道偏离报警可重复性-右侧

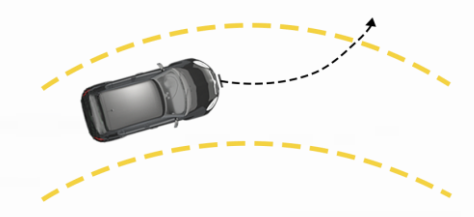
(满分2分)

得分: 2分



弯道偏离报警产生-左转弯  
右侧 (满分1分)

得分: 1分



弯道偏离报警产生-右转弯  
左侧 (满分1分)

得分: 1分

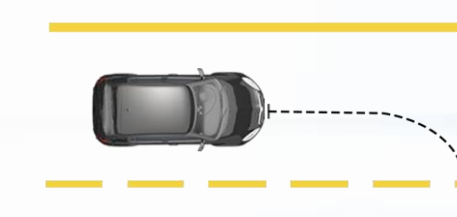
### LDP功能 (满分8分) 得分8分



直道偏离抑制-左侧

(满分4分)

得分: 4分



直道偏离抑制-右侧

(满分4分)

得分: 4分

BYD

比亚迪 护卫舰07

2023款 175KM 四驱旗舰型



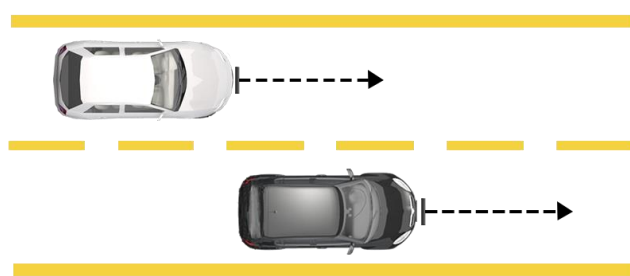
智能安全



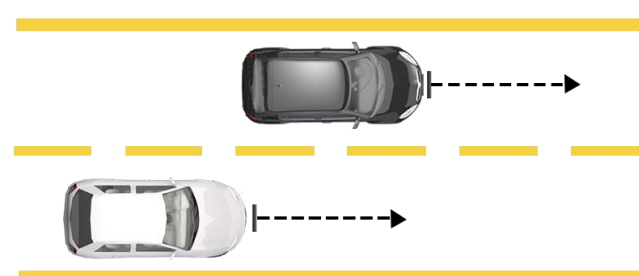
侧向辅助系统

(满分15分)  
得分14分

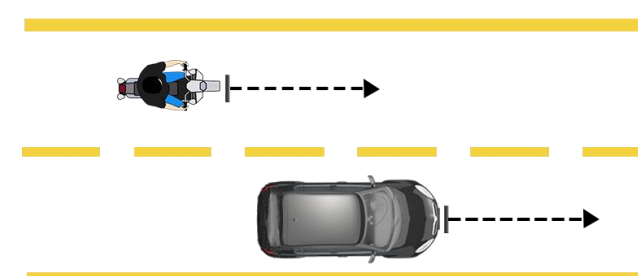
## BSD功能 (满分10分) 得分10分



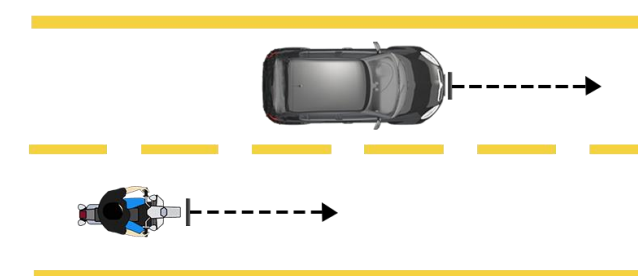
目标车超越主车-左侧  
(满分4分)  
得分: 4分



目标车超越主车-右侧  
(满分4分)  
得分: 4分



两轮目标车超越主车-左侧  
(满分1分)  
得分: 1分



两轮目标车超越主车-右侧  
(满分1分)  
得分: 1分

BYD

比亚迪 护卫舰07

2023款 175KM 四驱旗舰型



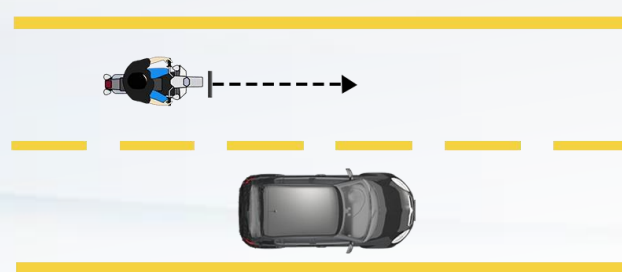
智能安全



## 侧向辅助系统

(满分15分)  
得分14分

DOW功能 (满分3分)  
得分3分



两轮目标车超越主车  
(满分3分)  
得分: 3分

## 高级辅助功能 (满分2分)

得分: 1分

后向碰撞预警	<input checked="" type="radio"/>	0.5/0.5分
后方交通穿行提示	<input checked="" type="radio"/>	0.5/0.5分
DOW后排独立报警	<input type="checkbox"/>	0/1分

搭载  需选装  未搭载

BYD

比亚迪 护卫舰07

2023款 175KM 四驱旗舰型



泊车能力

(满分27分)  
得分24.6分



新功能

(满分2分)  
得分2分



用户手册审查

(满分1分)  
得分1分

智能泊车总得分

27.6分/92%



BYD

比亚迪 护卫舰07

2023款 175KM 四驱旗舰型

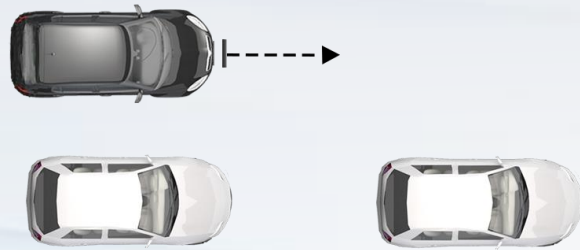


智能泊车 **G**

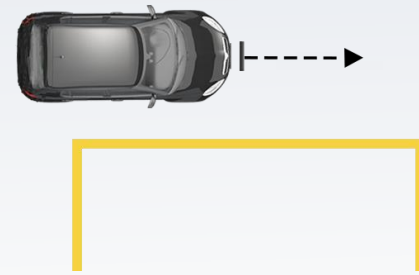


## 泊车能力

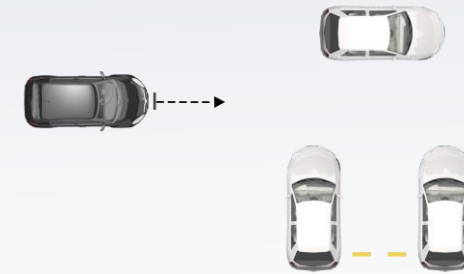
(满分27分)  
得分24.6分



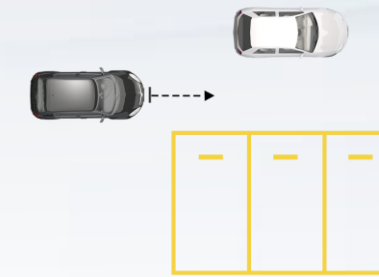
双边界车辆平行车位  
得分：4.5分 (满分6分)



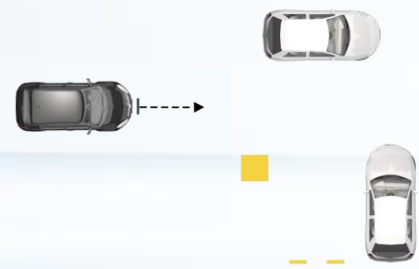
白色标线平行车位  
得分：3分 (满分3分)



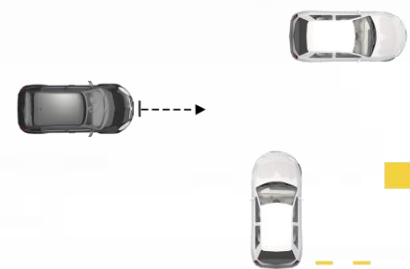
双边界车辆垂直车位  
得分：5.7分 (满分6分)



白色标线垂直车位  
得分：3分 (满分3分)



方柱垂直车位-左方柱  
得分：3分 (满分3分)



方柱垂直车位-右方柱  
得分：2.4分 (满分3分)



双边界车辆斜向车位  
得分：2分 (满分2分)



白色标线斜向车位  
得分：1分 (满分1分)



BYD

比亚迪 护卫舰07

2023款 175KM 四驱旗舰型

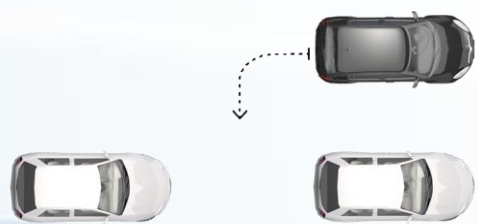


智能泊车

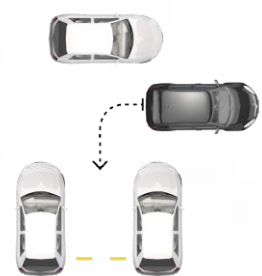


## 新功能 (满分2分)

得分：2分



平行车位远程操控泊入泊出  
得分：1分 (满分1分)



垂直车位远程操控泊入泊出  
得分：1分 (满分1分)

## 用户手册审查 (满分1分)

得分：1分

系统定义	●	0.25/0.25分
驾驶员责任	●	0.25/0.25分
系统使用条件	●	0.25/0.25分
系统局限性	●	0.25/0.25分

明确 ● 未明确 —

BYD

比亚迪 护卫舰07

2023款 175KM 四驱旗舰型



语音交互

(满分19分)  
得分18.9分



触屏交互

(满分15分)  
得分11.25分

智能交互总得分

30.15分/89%



BYD

比亚迪 护卫舰07

2023款 175KM 四驱旗舰型



智能交互 **G**



## 语音交互

(满分19分)  
得分18.9分



## 触屏交互

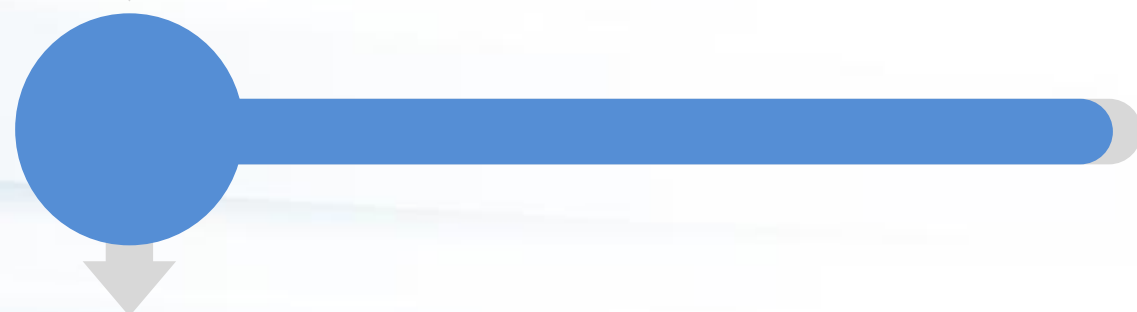
(满分15分)  
得分11.25分

唤醒



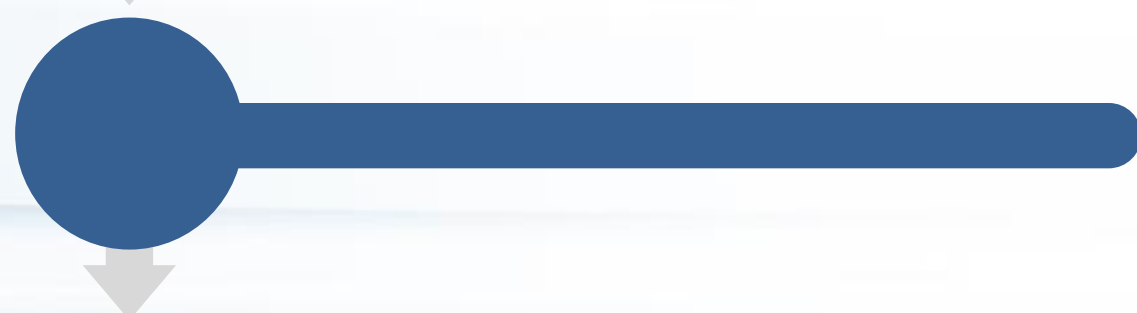
4/4分

功能满足度



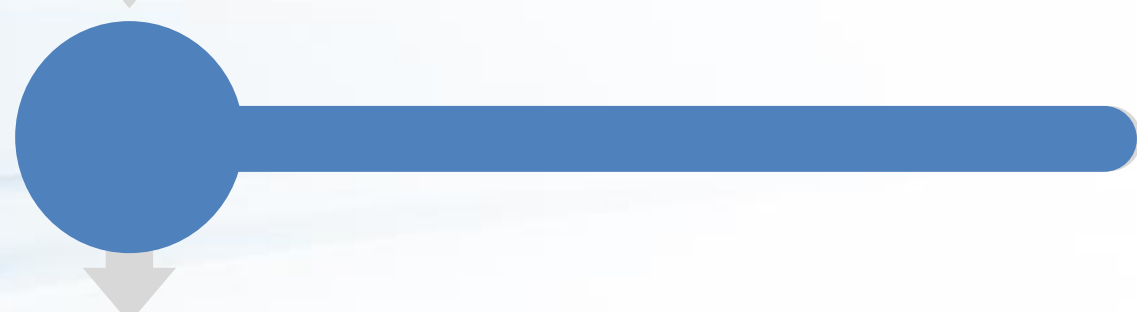
9.9/10分

功能丰富度



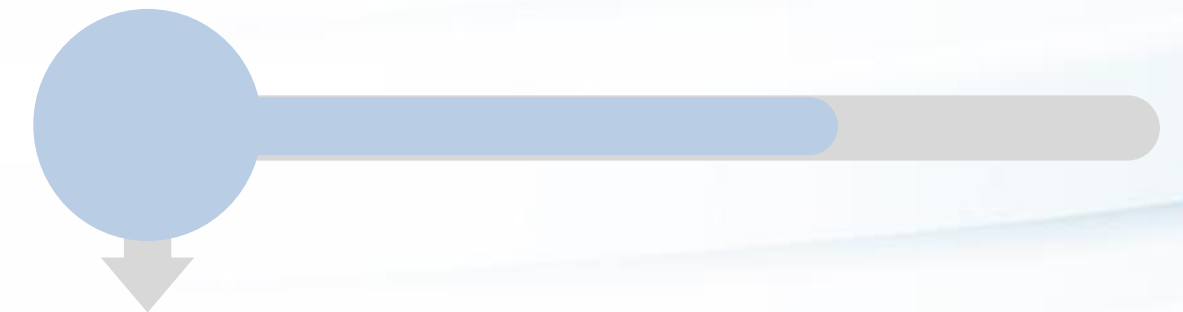
4/4分

方言支持度



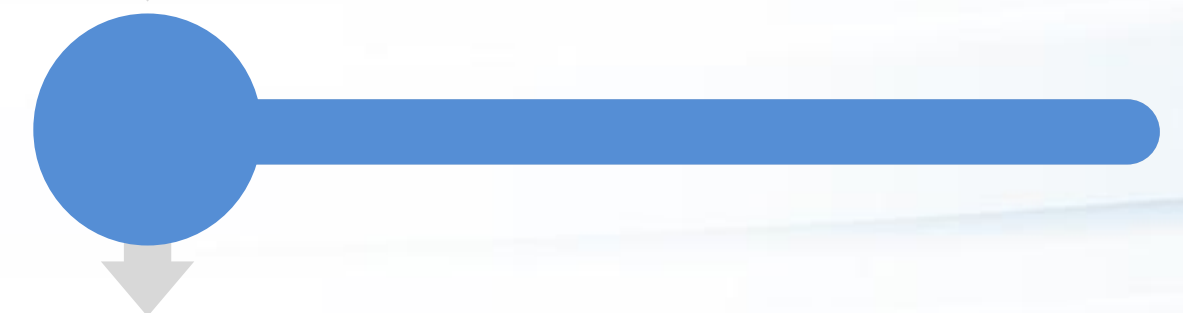
1/1分

可用度



1.5/2.5分

丰富度



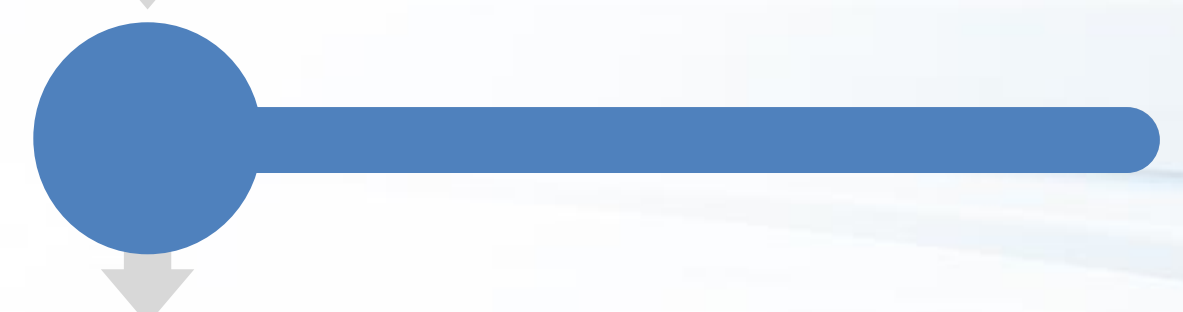
2.5/2.5分

应用启动时间



3.25/6分

流畅度



4/4分



聚焦智能新生态 引领智慧车生活