



捷豹 XEL

2021款 2.0T 250PS R-DYNAMIC HSE 豪华运动版

2021 ★★



车辆类型	轿车
整车型号	CJL7202J2A6
生产厂家	奇瑞捷豹路虎汽车有限公司
制造年月	2021-10
能源类型	燃油
系统版本	IP30.2 TX
车辆识别代号	L2CAB3BX4MG410913



智能行车

M



智能安全

G



智能泊车

—



智能交互

M



智能能效

—

注* G 优秀 A 良好 M 一般 P 较差

环境感知传感器

传感器类型	数量
摄像头	2
激光雷达	0
毫米波雷达	3
超声波雷达	8



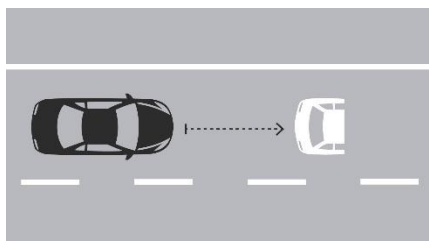
智能行车

M 16分/50%

单车道纵向控制能力

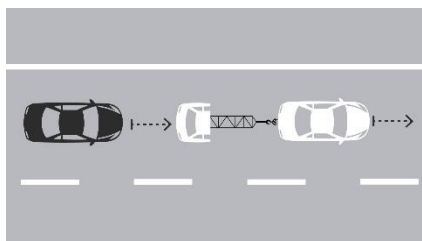
15/22.5 分

目标车静止



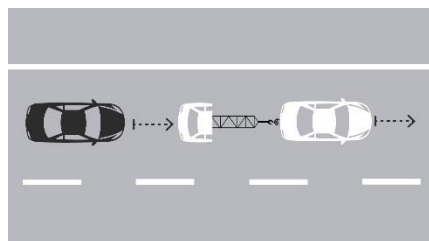
1.2/6 分

目标车低速



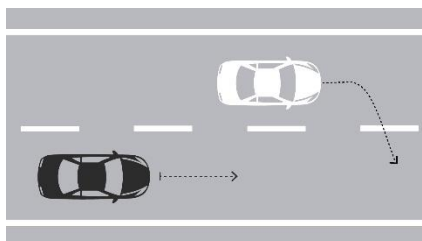
7.5/9 分

目标车减速



3/3 分

前车切入

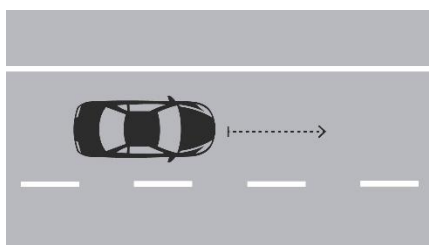


3.3/4.5 分

单车道横向控制能力

0/1 分

车道居中行驶

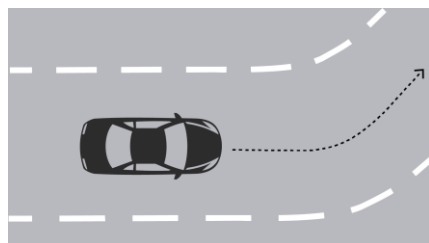


0/1 分

单车道纵横向控制能力

0/4 分

直道驶入弯道



0/4 分



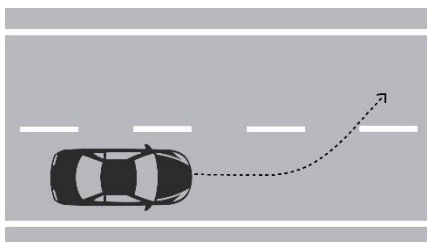
智能行车

M 16分/50%

换道辅助能力

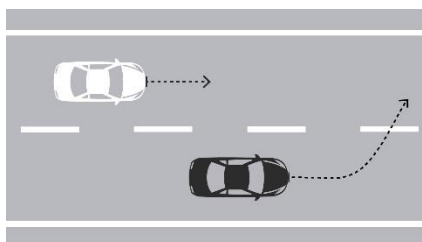
0/1.5 分

盲区无车



0/0.5 分

盲区有车



0/1 分

关联功能

0/2 分

抬头显示	—	0/0.5 分
驾驶员监控	—	0/1 分
蜂窝车联网	—	0/0.5 分
搭载	● 需选装 ○ 未搭载 —	

用户手册审查

1/1 分

系统定义	●	0.25/0.25 分
驾驶员责任	●	0.25/0.25 分
系统使用条件	●	0.25/0.25 分
系统局限性	●	0.25/0.25 分
明确	● 未明确 —	



智能行车

M 16分/50%



总体评价

该车型单车道纵向控制能力表现良好；不具备单车道横向控制、单车道纵横向控制及换道辅助能力。

未搭载抬头显示、驾驶员监控功能，并且不具备蜂窝车联网功能。

用户手册对系统使用条件及系统局限性描述清晰明确。

该车型智能行车分指数获得一般（M）评级。

智能安全

G 92.5分/86%

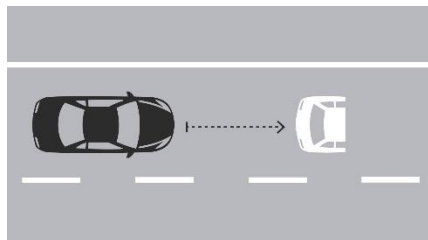
车对车自动紧急制动系统 (全系标配)

20(19+1)/22 分

FCW功能

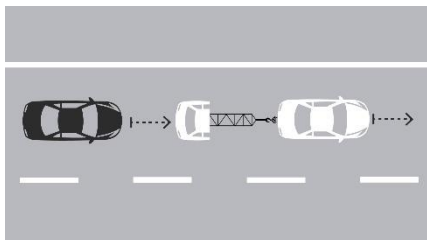
2/3 分

目标车静止



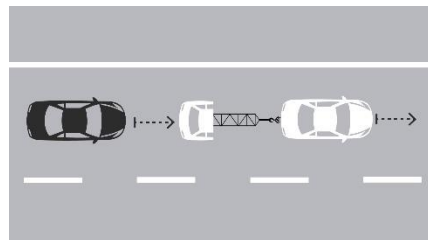
1/1 分

目标车低速



1/1 分

目标车减速

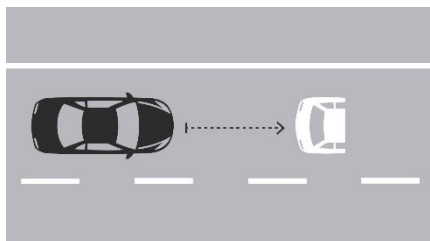


0/1 分

AEB功能

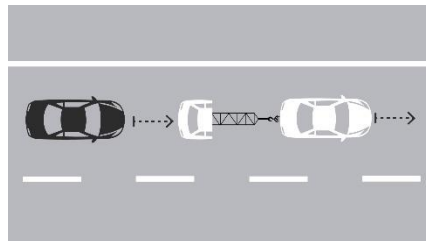
16/16 分

目标车静止



8/8 分

目标车低速



8/8 分

高级辅助功能

1/3 分

FCW辅助报警形式	●	1/1 分
主动式安全带预紧	—	0/1 分
紧急转向避撞	—	0/1 分
搭载	● 需选装 ○ 未搭载 —	

 **智能安全**

G 92.5分/86%

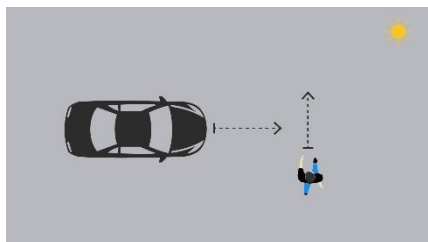
 **行人与骑行者自动紧急制动系统（全系标配）**

53(50+3)/56 分

AEB行人功能

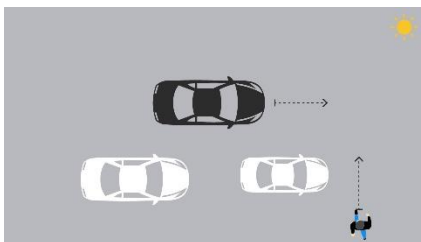
34/40 分

成人近端横穿25%



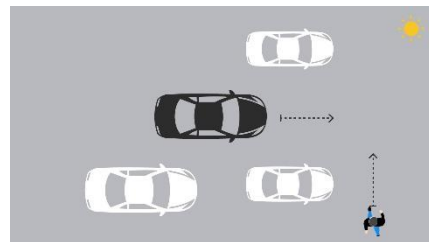
8/8 分

儿童近端横穿单侧遮挡50%



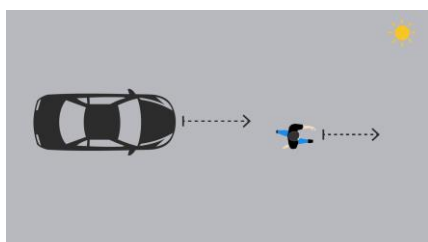
7/8 分

儿童近端横穿双侧遮挡50%



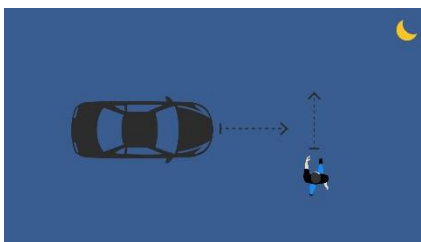
5/5 分

成人纵向追尾25%



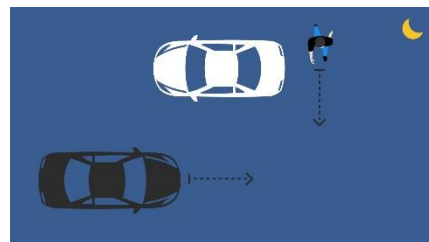
6/6 分

成人近端横穿25%



8/8 分

成人远端横穿遮挡50%

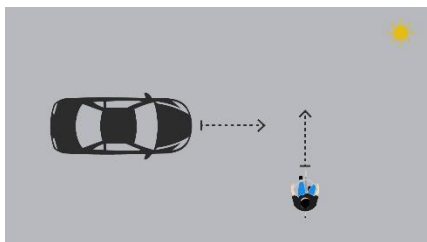


0/5 分

AEB自行车骑行者功能

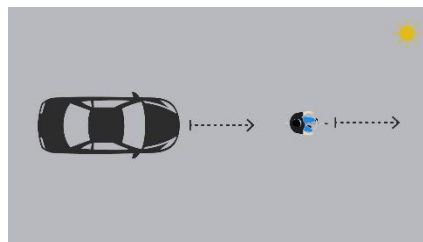
16/16 分

成人自行车骑行者近端横穿50%



8/8 分

成人自行车骑行者纵向追尾50%



8/8 分



智能安全

G

92.5分/86%



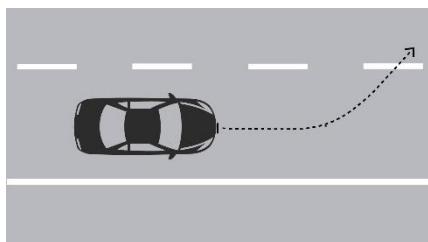
车道辅助系统 (全系标配)

9(8+1)/14分

LDP功能

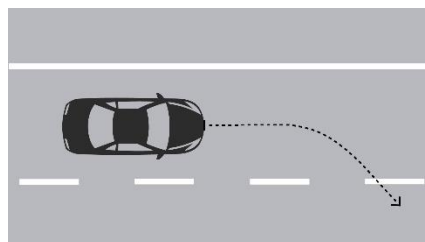
8/8分

直道偏离抑制-左侧



4/4分

直道偏离抑制-右侧

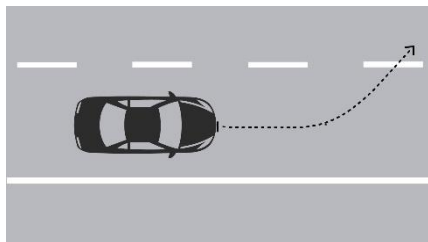


4/4分

LDW功能

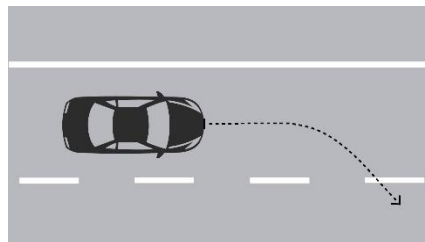
0/6分

直道偏离报警可重复性-左侧



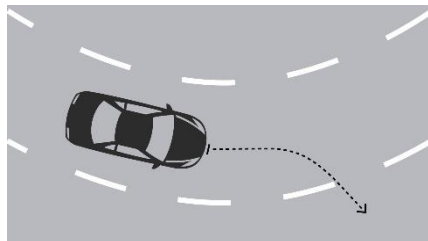
0/2分

直道偏离报警可重复性-右侧



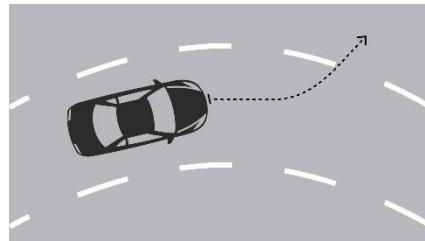
0/2分

弯道偏离报警产生-左转弯右侧



0/1分

弯道偏离报警产生-右转弯左侧



0/1分

智能安全

G

92.5分/86%

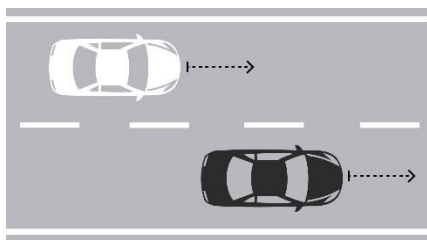
侧向辅助系统

10.5/15分

BSD功能

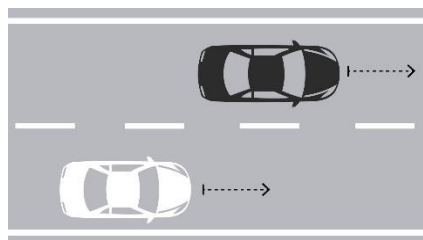
8/10分

目标车超越主车-左侧



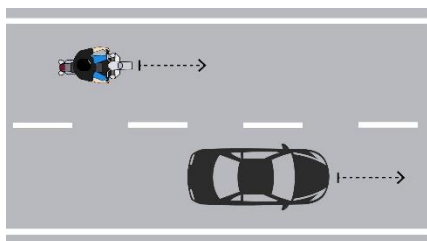
4/4分

目标车超越主车-右侧



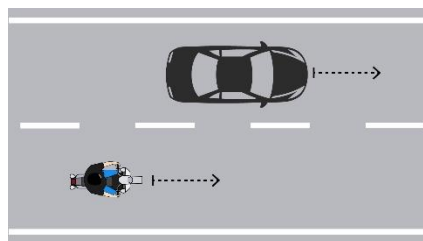
4/4分

两轮目标车超越主车-左侧



0/1分

两轮目标车超越主车-右侧

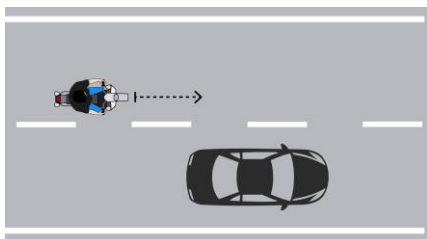


0/1分

DOW功能

0.5/3分

两轮目标车超越主车



0.5/3分

高级辅助功能

2/2分

后向碰撞预警



0.5/0.5分

后方交通穿行提示



0.5/0.5分

DOW后排独立报警



1/1分

搭载 ● 需选装 ○ 未搭载 —



总体评价

自动紧急制动系统（AEB）白天及夜间场景表现较好。

车道辅助系统（LSS）LDP功能表现优秀，LDW无听觉和触觉报警。

侧向辅助系统（SSS）BSD功能表现良好，对两轮车识别较晚；开门预警（DOW）功能仅支持后门开启状态下报警。

该车型全系标配AEB/LSS系统。

该车型智能安全分指数获得优秀（G）评级。

智能交互

M 18.35分/54%

语音交互

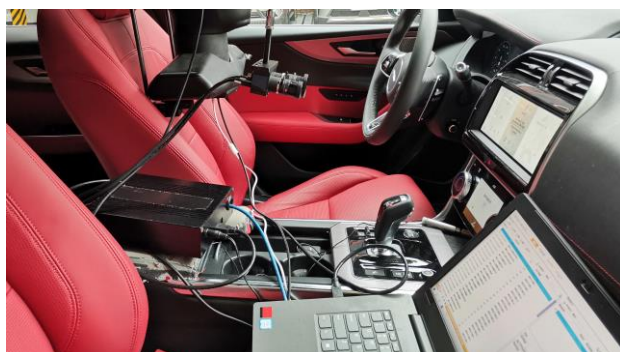
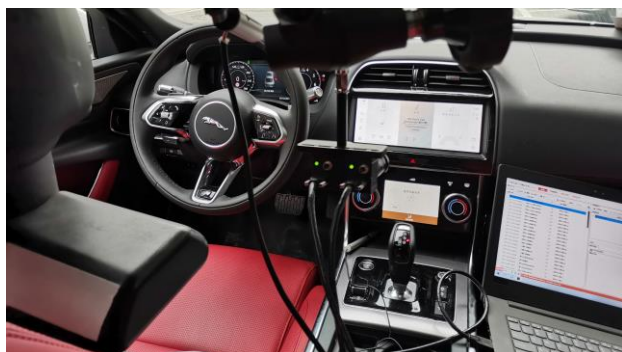
6.1/19 分

唤醒	1/4 分
功能满足度	3.9/10 分
功能丰富度	0.6/4 分
方言支持度	0.6/1 分

触屏交互

12.25/15 分

可用度	2.5/2.5 分
丰富度	2/2.5 分
应用启动时间	3.75/6 分
流畅度	4/4 分



总体评价

该车型语音交互表现较差，唤醒、功能满足度及功能丰富度均有不足，支持3种方言识别。

该车型触屏交互表现良好，无网络音乐及收音机功能。

该车型智能交互分指数获得一般（M）评级。