

长安汽车
CHANGAN

长安 UNI-V

2022款 1.5T 智慧领航型

2022 ★★★★★



车辆类型	轿车
整车型号	SC7154CAB6
生产厂家	重庆长安汽车股份有限公司
制造年月	2022-04-12
能源类型	燃油
系统版本	C281_V001.05_20220913_173544_1
车辆识别代号	LS5A2DKE0NA268737

	智能行车	G
	智能安全	G
	智能泊车	G
	智能交互	G
	智能能效	—

注* G 优秀 A 良好 M 一般 P 较差

环境感知传感器

传感器类型	数量
摄像头	7
激光雷达	0
毫米波雷达	5
超声波雷达	12



智能行车

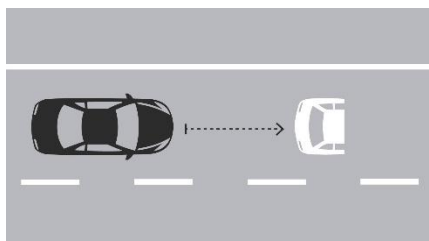
G

29.5分/92%

单车道纵向控制能力

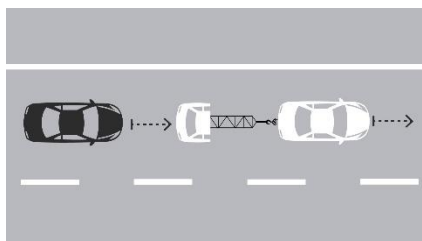
21.5/22.5 分

目标车静止



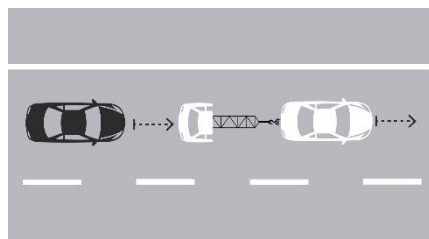
6/6 分

目标车低速



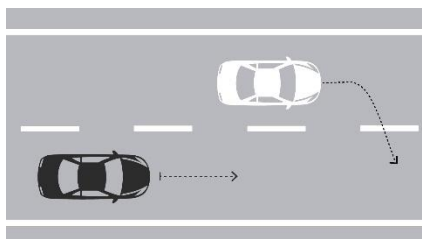
8/9 分

目标车减速



3/3 分

前车切入

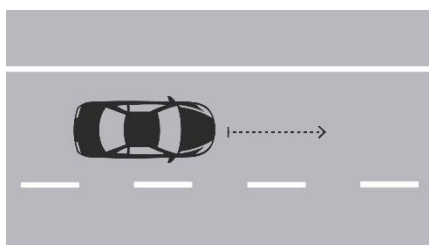


4.5/4.5 分

单车道横向控制能力

1/1 分

车道居中行驶

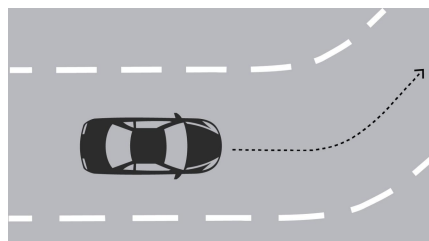


1/1 分

单车道纵横向控制能力

3.5/4 分

直道驶入弯道



3.5/4 分



智能行车

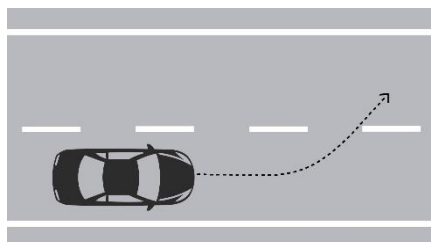
G

29.5分/92%

换道辅助能力

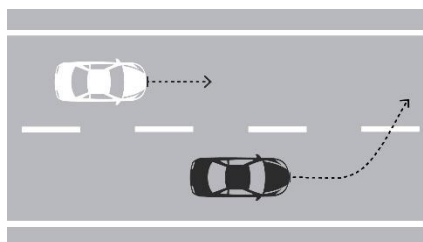
1.5/1.5 分

盲区无车



0.5/0.5 分

盲区有车



1/1 分

关联功能

1/2 分

抬头显示	—	0/0.5 分
驾驶员监控	●	1/1 分
蜂窝车联网	—	0/0.5 分
搭载 ● 需选装 ○ 未搭载 —		

用户手册审查

1/1 分

系统定义	●	0.25/0.25 分
驾驶员责任	●	0.25/0.25 分
系统使用条件	●	0.25/0.25 分
系统局限性	●	0.25/0.25 分
明确 ● 未明确 —		



智能行车

G

29.5分/92%



总体评价

该车型单车道纵向控制能力表现优秀，仅在目标车低速场景相对速度较大时自车减速度及减速度变化率超过限值；单车道横向控制能力车道居中行驶场景表现优秀；单车道纵横向控制能力直道驶入弯道场景表现良好，速度较大驶入较小半径弯道时车辆侧向加速度超过限值；换道辅助能力表现优秀。

车辆具备驾驶员监控功能，未搭载抬头显示及蜂窝车联网功能。

用户手册对系统使用条件及系统局限性描述清晰明确。

该车型智能行车分指数获得优秀（G）评级。

智能安全

G 105分/98%

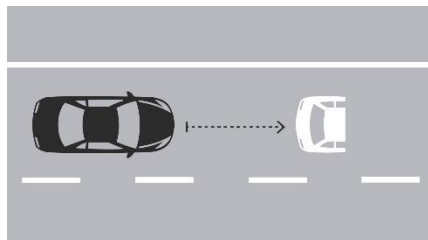
车对车自动紧急制动系统 (全系标配)

21(20+1)/22 分

FCW功能

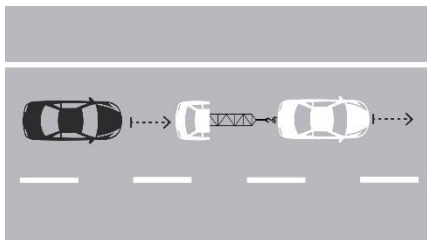
3/3 分

目标车静止



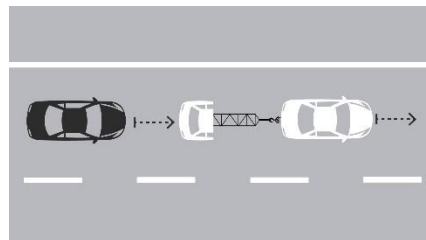
1/1 分

目标车低速



1/1 分

目标车减速

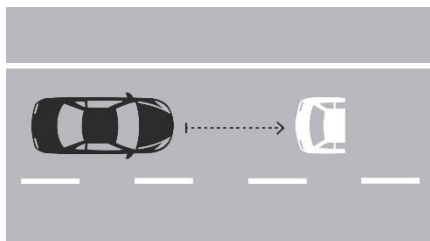


1/1 分

AEB功能

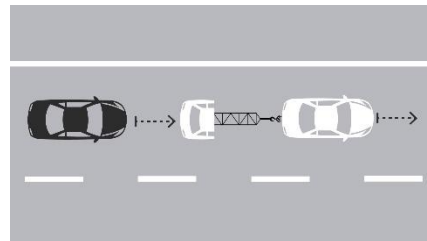
16/16 分

目标车静止



8/8 分

目标车低速



8/8 分

高级辅助功能

1/3 分

FCW辅助报警形式	●	1/1 分
主动式安全带预紧	—	0/1 分
紧急转向避让	—	0/1 分
搭载	● 需选装 ○ 未搭载 —	

 **智能安全**

G 105分/98%

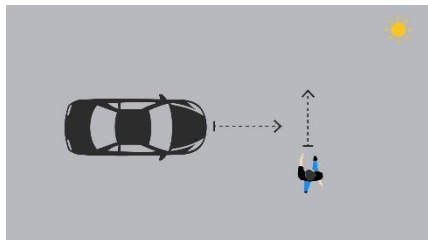
 **行人与骑行者自动紧急制动系统**

56/56 分

AEB行人功能

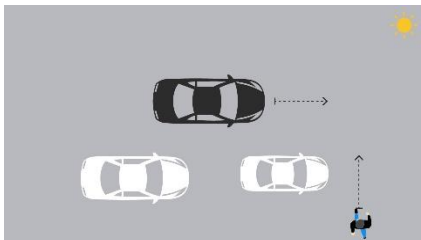
40/40 分

成人近端横穿25%



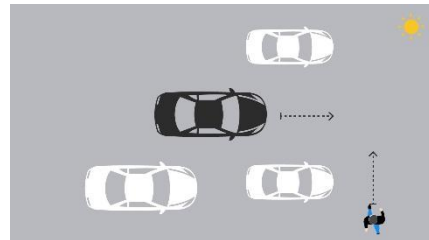
8/8 分

儿童近端横穿单侧遮挡50%



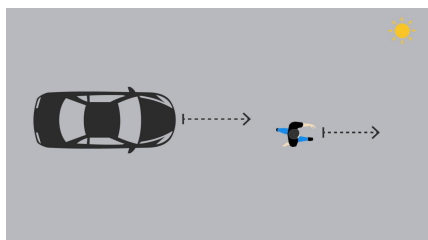
8/8 分

儿童近端横穿双侧遮挡50%



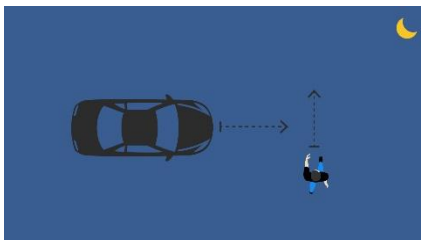
5/5 分

成人纵向追尾25%



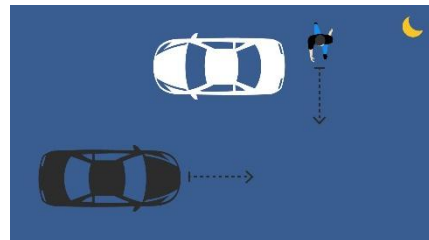
6/6 分

成人近端横穿25%



8/8 分

成人远端横穿遮挡50%

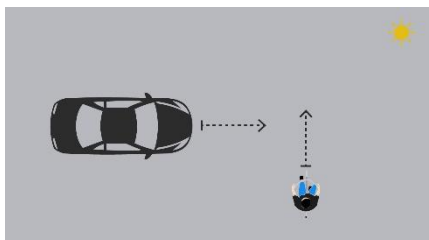


5/5 分

AEB自行车骑行者功能

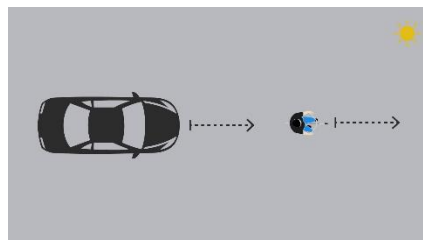
16/16 分

成人自行车骑行者近端横穿50%



8/8 分

成人自行车骑行者纵向追尾50%



8/8 分



智能安全

G

105分/98%



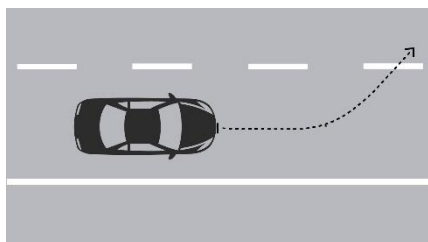
车道辅助系统

14/14 分

LDP功能

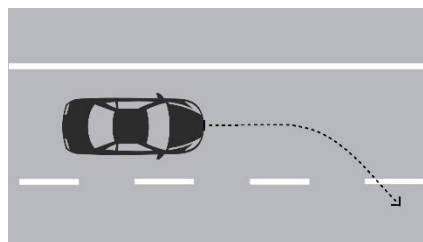
8/8 分

直道偏离抑制-左侧



4/4 分

直道偏离抑制-右侧

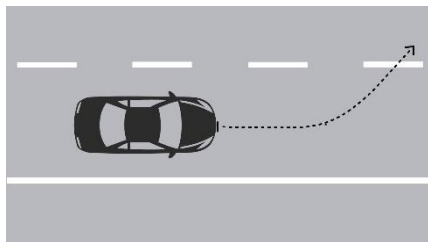


4/4 分

LDW功能

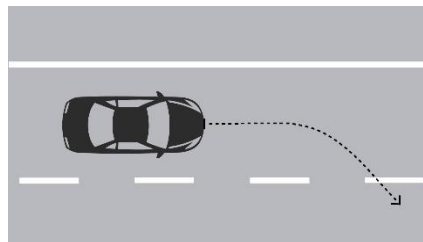
6/6 分

直道偏离报警可重复性-左侧



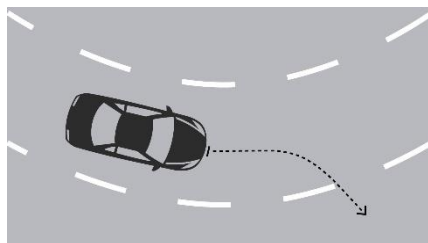
2/2 分

直道偏离报警可重复性-右侧



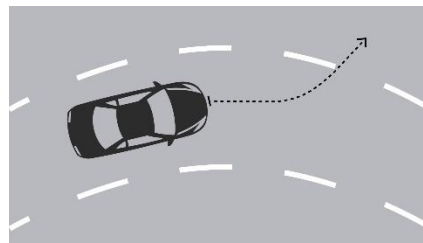
2/2 分

弯道偏离报警产生-左转弯右侧



1/1 分

弯道偏离报警产生-右转弯左侧



1/1 分

智能安全

G 105分/98%

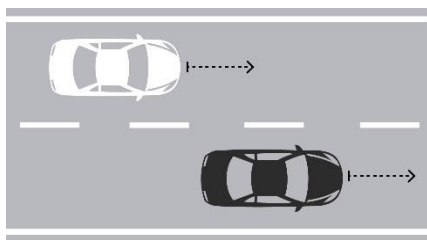
侧向辅助系统

14/15 分

BSD功能

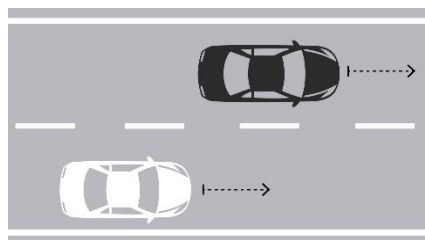
10/10 分

目标车超越主车-左侧



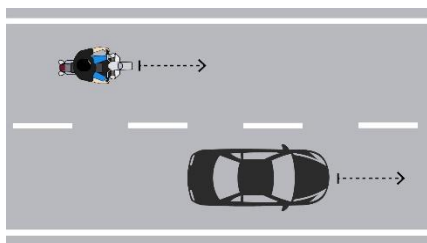
4/4 分

目标车超越主车-右侧



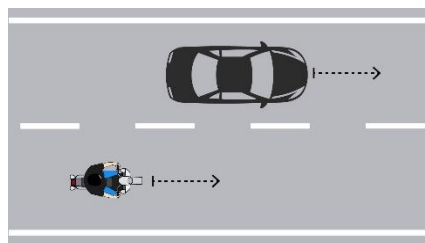
4/4 分

两轮目标车超越主车-左侧



1/1 分

两轮目标车超越主车-右侧

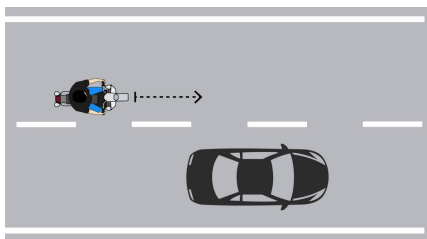


1/1 分

DOW功能

3/3 分

两轮目标车超越主车



3/3 分

高级辅助功能

1/2 分

后向碰撞预警	●	0.5/0.5 分
后方交通穿行提示	●	0.5/0.5 分
DOW后排独立报警	—	0/1 分
搭载	● 需选装 ○ 未搭载 —	



智能安全

G

105分/98%



总体评价

该车型车对车自动紧急制动系统（AEB C2C）表现优秀；车辆具备点刹的辅助报警形式，未搭载紧急转向避撞及安全带预紧功能；车辆标配了车对车自动紧急制动系统。

行人与骑行者自动紧急制动系统（AEB VRU）AEB行人功能及AEB自行车骑行者功能表现优秀。

车道辅助系统（LSS）系统表现优秀。

侧向辅助系统（SSS）系统表现优秀；无DOW（开门预警）后排独立报警功能。

该车型智能安全分指数获得优秀（G）评级。



智能泊车

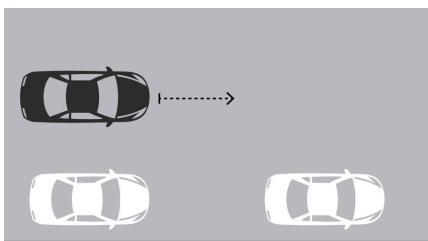
G

29.4分/98%

泊车能力

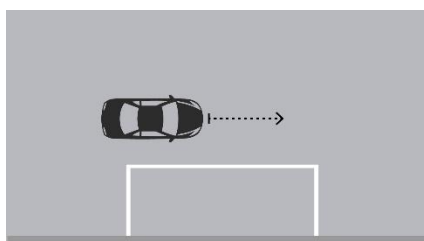
26.4/27 分

双边界车辆平行车位



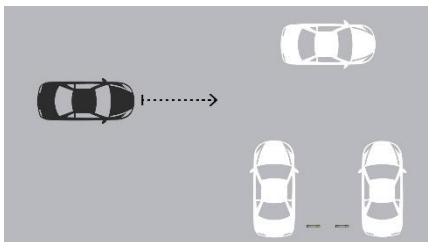
5.4/6 分

白色标线平行车位



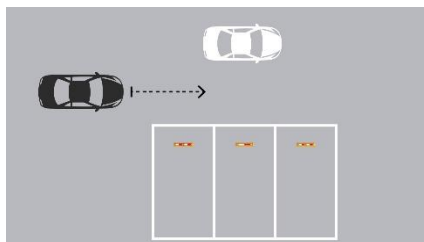
3/3 分

双边界车辆垂直车位



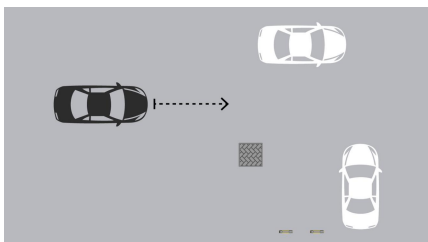
6/6 分

白色标线垂直车位



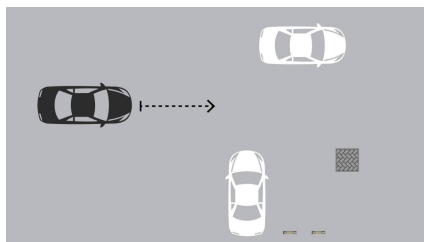
3/3 分

方柱垂直车位-左方柱



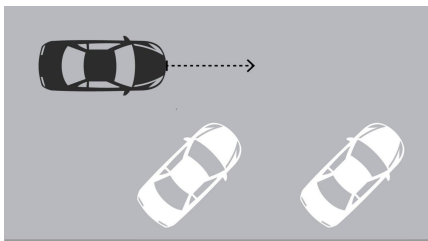
3/3 分

方柱垂直车位-右方柱



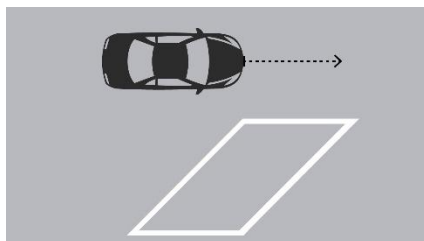
3/3 分

双边界车辆斜向车位



2/2 分

白色标线斜向车位



1/1 分



智能泊车

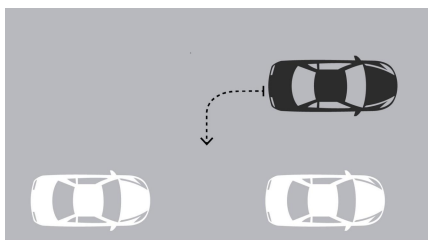
G

29.4分/98%

新功能

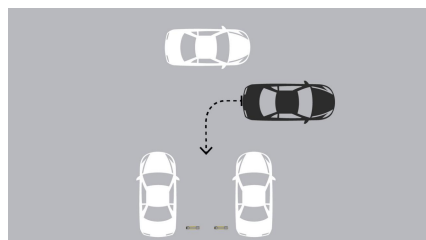
2/2 分

平行车位远程操控泊入泊出



1/1 分

垂直车位远程操控泊入泊出



1/1 分

用户手册审查

1/1 分

系统定义	●	0.25/0.25 分
驾驶员责任	●	0.25/0.25 分
系统使用条件	●	0.25/0.25 分
系统局限性	●	0.25/0.25 分
明确 ● 未明确 —		



智能泊车

G

29.4分/98%



总体评价

该车型泊车能力表现优秀，能准确识别各目标车位并泊入目标车位且未与障碍物发生剐蹭。

该车型具备平行车位及垂直车位的远程操控泊车功能。

该车型用户手册对系统使用条件及系统局限性描述清晰明确。

该车型智能泊车分指数获得优秀（G）评级。



智能交互

G 31.45分/93%



语音交互

18.2/19 分

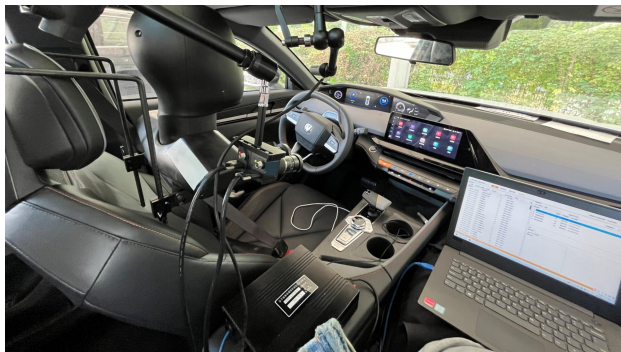
唤醒	4/4 分
功能满足度	10/10 分
功能丰富度	4/4 分
方言支持度	0.2/1 分



触屏交互

13.25/15 分

可用度	2/2.5 分
丰富度	2.5/2.5 分
应用启动时间	4.75/6 分
流畅度	4/4 分



总体评价

该车型语音交互唤醒、功能丰富度及功能满足度表现优秀；仅能对一种方言识别并响应。

该车型触屏交互丰富度表现优秀；可用度表现良好，亮度仅可手动调节；应用启动时间表现良好，导航及电话的应用启动时间相对较长；屏幕流畅度表现良好，滑动通讯录列表时出现了掉帧现象。

该车型智能交互分指数获得优秀（G）评级。