








福特 领睿

2022款 改款 EcoBoost170 尊领型PLUS

2022 ★★★★★



车辆类型	多用途乘用车
整车型号	JX6462PF6
生产厂家	江铃汽车股份有限公司
制造年月	2022-06
能源类型	燃油
系统版本	N2E9-14H174-CE
车辆识别代号	LJXCU3BB8NTF34651

	智能行车	A
	智能安全	G
	智能泊车	G
	智能交互	A
	智能能效	—

注* G 优秀 A 良好 M 一般 P 较差

环境感知传感器

传感器类型	数量
摄像头	5
激光雷达	0
毫米波雷达	3
超声波雷达	12



智能行车

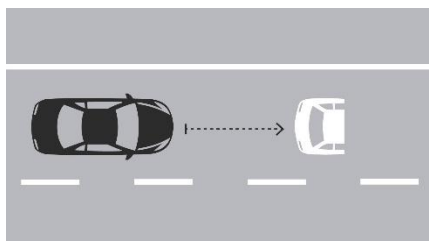
A

24.5分/77%

单车道纵向控制能力

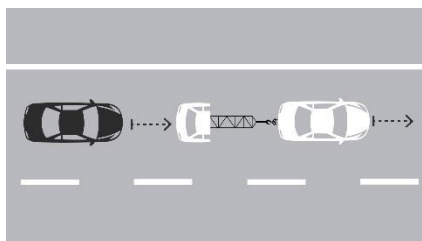
19.5/22.5 分

目标车静止



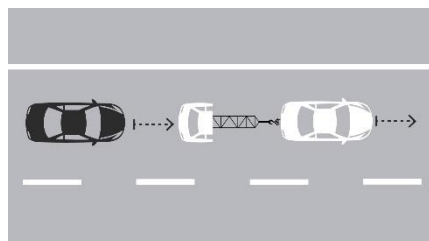
6/6 分

目标车低速



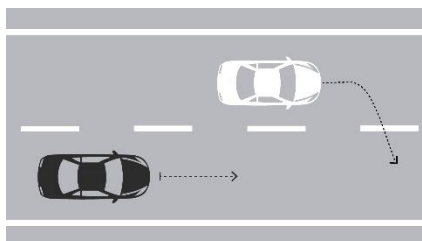
7.5/9 分

目标车减速



1.5/3 分

前车切入

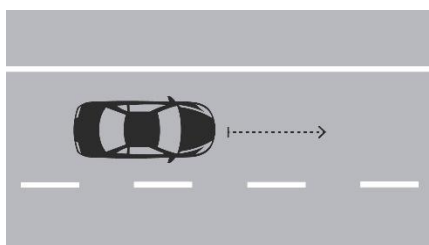


4.5/4.5 分

单车道横向控制能力

1/1 分

车道居中行驶

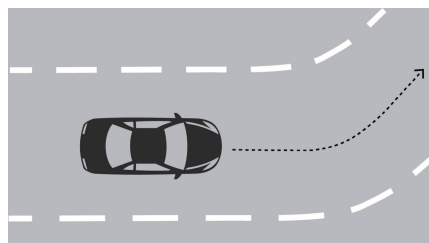


1/1 分

单车道纵横向控制能力

1.5/4 分

直道驶入弯道



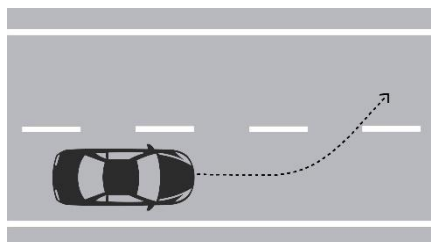
1.5/4 分



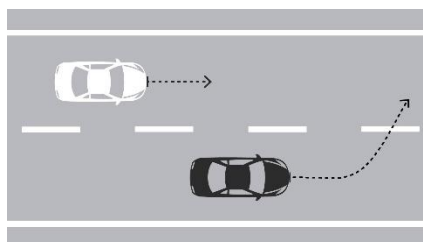
智能行车

A
24.5分/77%

换道辅助能力

1.5/1.5 分
盲区无车


0.5/0.5 分

盲区有车


1/1 分

关联功能

0/2 分

抬头显示	—	0/0.5 分
驾驶员监控	—	0/1 分
蜂窝车联网	—	0/0.5 分
搭载	<input checked="" type="radio"/> 需选装 <input type="radio"/> 未搭载 —	

用户手册审查

1/1 分

系统定义	<input checked="" type="radio"/>	0.25/0.25 分
驾驶员责任	<input checked="" type="radio"/>	0.25/0.25 分
系统使用条件	<input checked="" type="radio"/>	0.25/0.25 分
系统局限性	<input checked="" type="radio"/>	0.25/0.25 分
明确	<input checked="" type="radio"/> 未明确 —	



智能行车

A

24.5分/77%



总体评价

该车型单车道纵向控制能力表现良好，目标车低速场景相对速度较大时自车减速度超过限值，目标车减速场景前车减速度较大时车辆触发了AEB功能且未能成功避撞；单车道横向控制能力车道居中行驶场景表现优秀；单车道纵横向控制能力直道驶入弯道场景表现较差，车辆均不能保持在弯道内行驶但发出了驾驶员接管请求；换道辅助能力表现优秀。

未搭载抬头显示、驾驶员监控及蜂窝车联网功能。

用户手册对系统使用条件及系统局限性描述清晰明确。

该车型智能行车分指数获得良好（A）评级。



智能安全

G

101分/94%



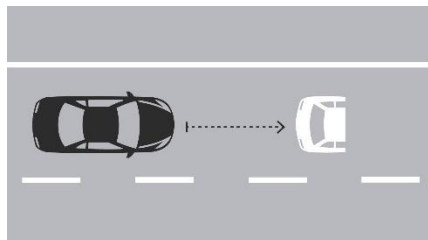
车对车自动紧急制动系统

18/22 分

FCW功能

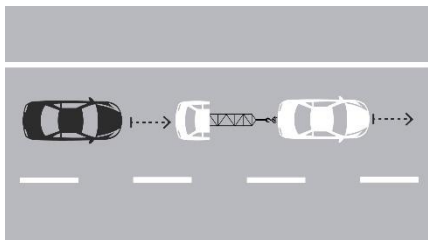
3/3 分

目标车静止



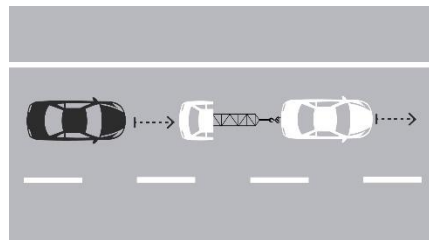
1/1 分

目标车低速



1/1 分

目标车减速

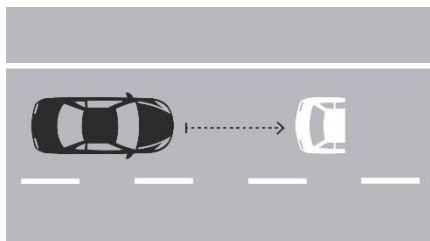


1/1 分

AEB功能

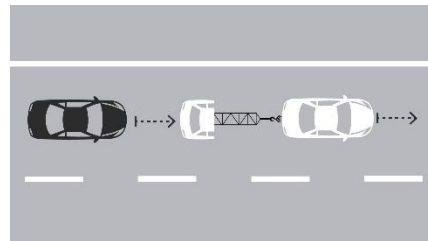
15/16 分

目标车静止



8/8 分

目标车低速



7/8 分

高级辅助功能

0/3 分

FCW辅助报警形式	—	0/1 分
主动式安全带预紧	—	0/1 分
紧急转向避让	—	0/1 分

搭载 ● 需选装 ○ 未搭载 —

 **智能安全**

G 101分/94%

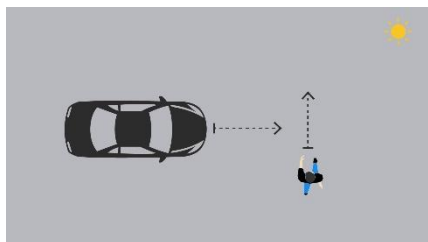
 **行人与骑行者自动紧急制动系统**

55/56 分

AEB行人功能

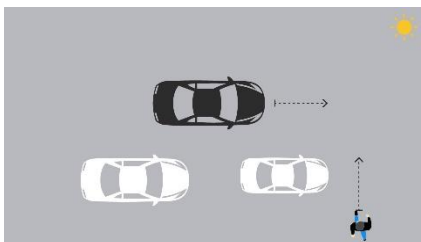
39/40 分

成人近端横穿25%



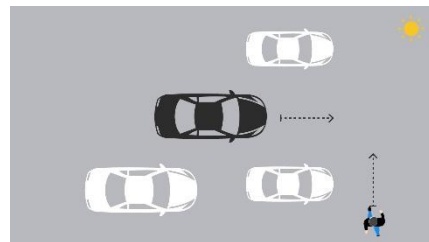
8/8 分

儿童近端横穿单侧遮挡50%



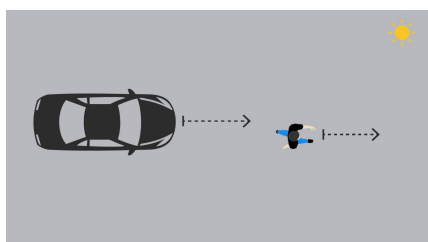
7/8 分

儿童近端横穿双侧遮挡50%



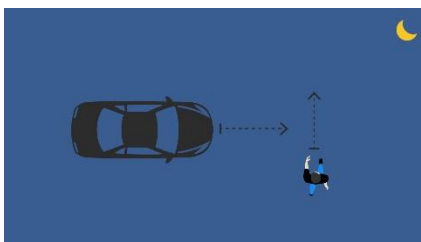
5/5 分

成人纵向追尾25%



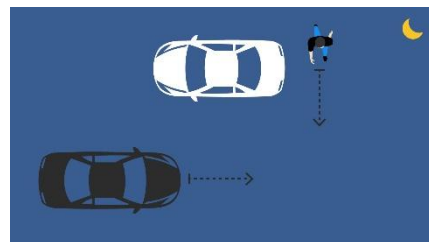
6/6 分

成人近端横穿25%



8/8 分

成人远端横穿遮挡50%

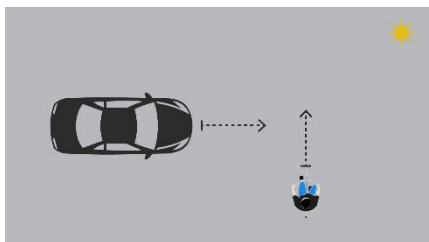


5/5 分

AEB自行车骑行者功能

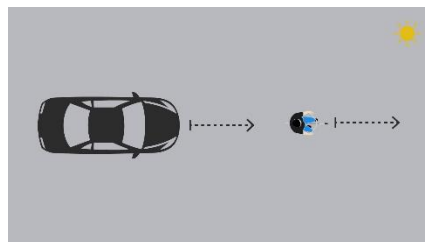
16/16 分

成人自行车骑行者近端横穿50%



8/8 分

成人自行车骑行者纵向追尾50%



8/8 分



智能安全

G

101分/94%



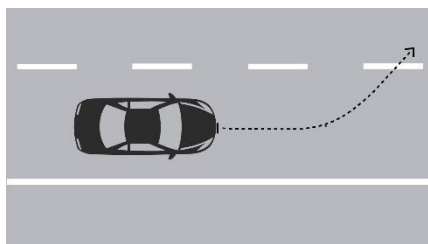
车道辅助系统

14/14 分

LDP功能

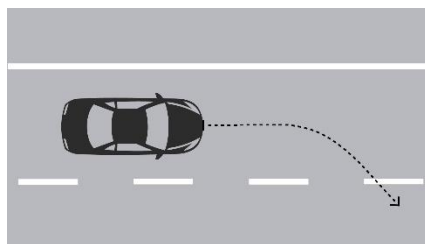
8/8 分

直道偏离抑制-左侧



4/4 分

直道偏离抑制-右侧

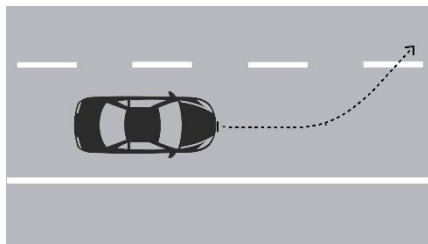


4/4 分

LDW功能

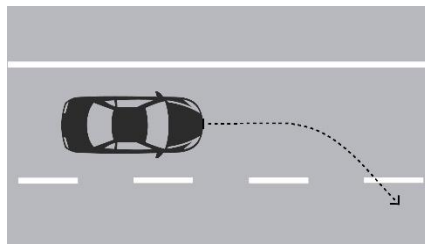
6/6 分

直道偏离报警可重复性-左侧



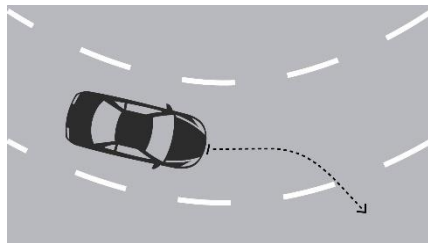
2/2 分

直道偏离报警可重复性-右侧



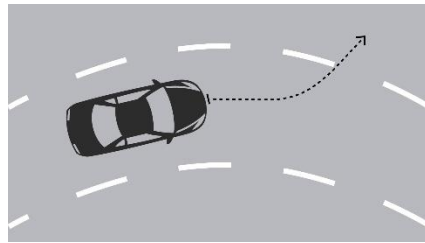
2/2 分

弯道偏离报警产生-左转弯右侧



1/1 分

弯道偏离报警产生-右转弯左侧



1/1 分



智能安全

G

101分/94%



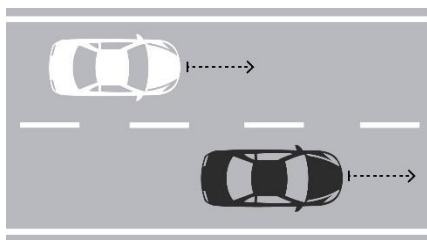
侧向辅助系统

14/15 分

BSD功能

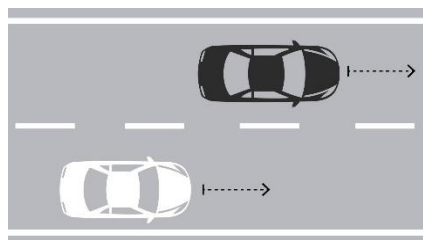
10/10 分

目标车超越主车-左侧



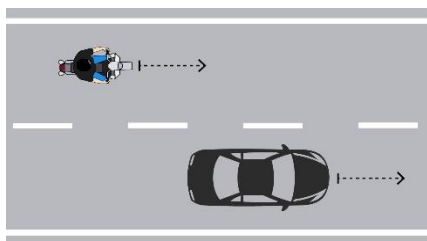
4/4 分

目标车超越主车-右侧



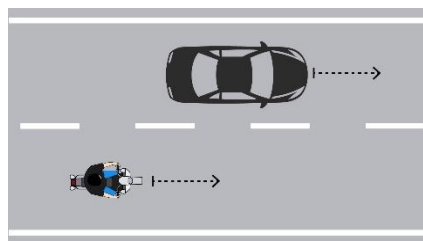
4/4 分

两轮目标车超越主车-左侧



1/1 分

两轮目标车超越主车-右侧

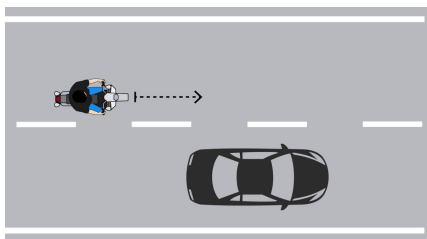


1/1 分

DOW功能

3/3 分

两轮目标车超越主车



3/3 分

高级辅助功能

1/2 分

后向碰撞预警	●	0.5/0.5 分
后方交通穿行提示	●	0.5/0.5 分
DOW后排独立报警	—	0/1 分
搭载	● 需选装 ○ 未搭载 —	



总体评价

该车型车对车自动紧急制动系统（AEB C2C）表现良好；AEB功能目标车低速场景在相对速度较高时车辆未能全部避撞；车辆无其他辅助报警形式，未搭载紧急转向避撞及安全带预紧功能。

行人与骑行者自动紧急制动系统（AEB VRU）AEB行人功能及AEB自行车骑行者功能表现优秀；AEB行人功能在儿童近端横穿单侧遮挡50%场景在40km/h时未能全部避撞。

车道辅助系统（LSS）系统表现优秀。

侧向辅助系统（SSS）系统表现优秀；无DOW（开门预警）后排独立报警功能。

该车型智能安全分指数获得优秀（G）评级。



智能泊车

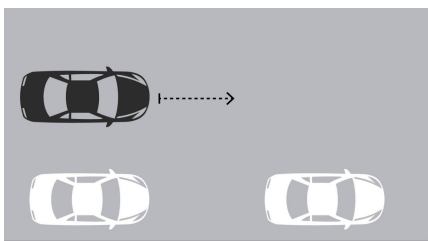
G

26.5分/88%

泊车能力

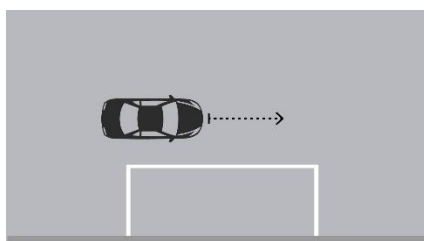
25.5/27 分

双边界车辆平行车位



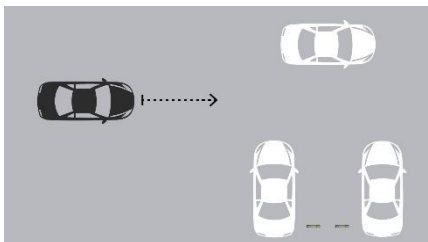
5.1/6 分

白色标线平行车位



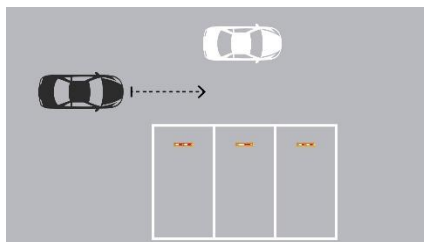
3/3 分

双边界车辆垂直车位



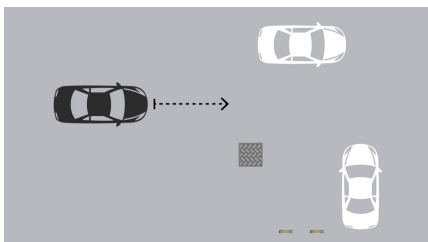
6/6 分

白色标线垂直车位



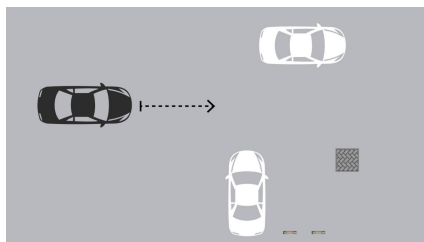
3/3 分

方柱垂直车位-左方柱



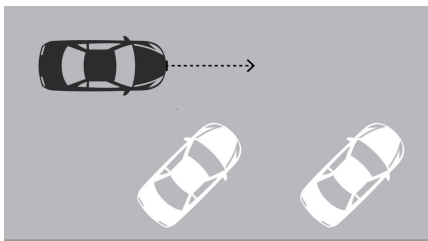
3/3 分

方柱垂直车位-右方柱



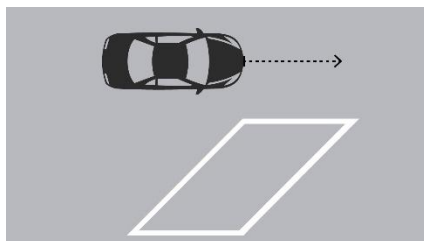
2.4/3 分

双边界车辆斜向车位



2/2 分

白色标线斜向车位



1/1 分



智能泊车

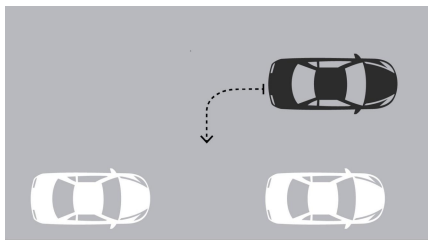
G

26.5分/88%

新功能

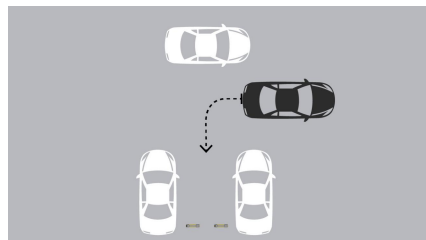
0/2 分

平行车位远程操控泊入泊出



0/1 分

垂直车位远程操控泊入泊出



0/1 分

用户手册审查

1/1 分

系统定义	●	0.25/0.25 分
驾驶员责任	●	0.25/0.25 分
系统使用条件	●	0.25/0.25 分
系统局限性	●	0.25/0.25 分
明确 ● 未明确 —		



智能泊车

G

26.5分/88%



总体评价

该车型泊车能力表现优秀，能准确识别各目标车位并泊入目标车位且未与障碍物发生剐蹭。

该车型无远程操控泊车功能。

该车型用户手册对系统使用条件及系统局限性描述清晰明确。

该车型智能泊车分指数获得优秀（G）评级。



智能交互

A 21.2分/62%



语音交互

16.7/19 分

唤醒	4/4 分
功能满足度	8.7/10 分
功能丰富度	4/4 分
方言支持度	0/1 分



触屏交互

4.5/15 分

可用度	1/2.5 分
丰富度	2.5/2.5 分
应用启动时间	1/6 分
流畅度	0/4 分



总体评价

该车型语音交互唤醒及功能丰富度表现优秀；功能满足度表现良好，能准确地对多数语音指令进行响应；语音交互不支持方言识别。

该车型触屏交互可用度表现一般，像素密度不满足要求，操作便携性一般；丰富度表现优秀；应用启动时间表现一般，音乐、收音机、电话及设置应用启动时间较长；屏幕流畅度表现较差，滑动通讯录及通话记录列表时出现了明显的卡顿掉帧现象。

该车型智能交互分指数获得良好（A）评级。