



沃尔沃 XC40新能源

2022款 P8 纯电 四驱智雅运动版

2021 ★★★★★



车辆类型	纯电动轿车
整车型号	VCC7003F04XBEV
生产厂家	浙江豪情汽车制造有限公司
制造年月	2021-10
能源类型	纯电动
系统版本	1.8.1
车辆识别代号	LYVXEDE3NL670777



智能行车

G



智能安全

G



智能泊车

—



智能交互

G



智能能效

G

注* G 优秀 A 良好 M 一般 P 较差

环境感知传感器

传感器类型	数量
摄像头	2
激光雷达	0
毫米波雷达	3
超声波雷达	8



智能行车

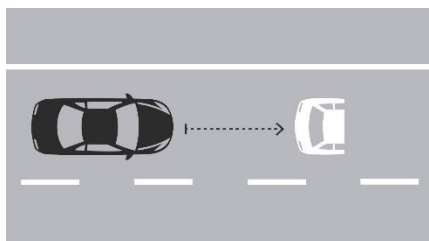
G

25.9分/81%

单车道纵向控制能力

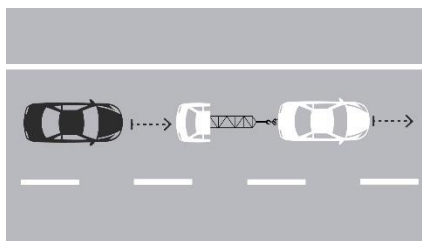
21.3/22.5 分

目标车静止



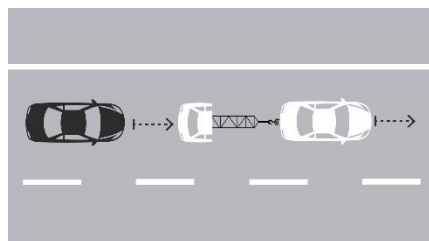
4.8/6 分

目标车低速



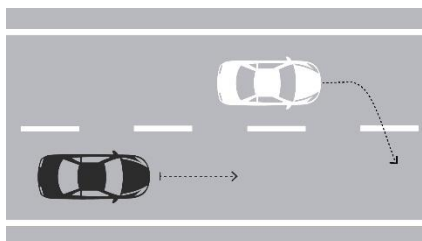
9/9 分

目标车减速



3/3 分

前车切入

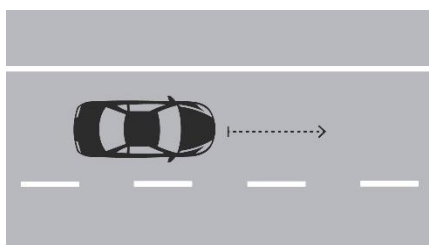


4.5/4.5 分

单车道横向控制能力

1/1 分

车道居中行驶

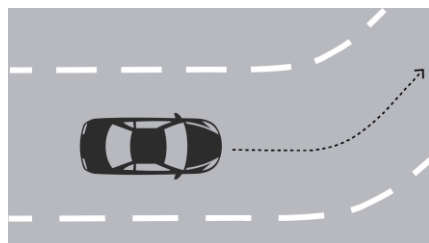


1/1 分

单车道纵横向控制能力

2.6/4 分

直道驶入弯道



2.6/4 分



智能行车

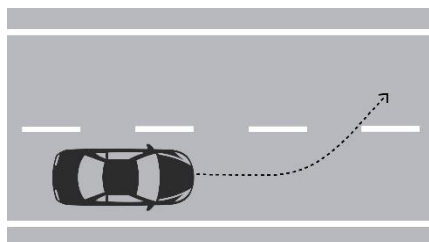
G

25.9分/81%

换道辅助能力

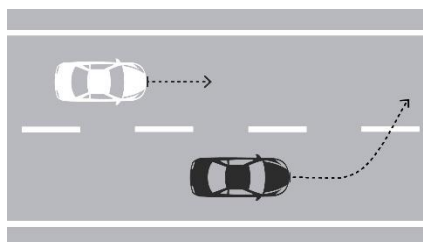
0/1.5 分

盲区无车



0/0.5 分

盲区有车



0/1 分

关联功能

0/2 分

抬头显示	—	0/0.5 分
驾驶员监控	—	0/1 分
蜂窝车联网	—	0/0.5 分
搭载	● 需选装 ○ 未搭载 —	

用户手册审查

1/1 分

系统定义	●	0.25/0.25 分
驾驶员责任	●	0.25/0.25 分
系统使用条件	●	0.25/0.25 分
系统局限性	●	0.25/0.25 分
明确	● 未明确 —	



智能行车

G

25.9分/81%



总体评价

该车型单车道纵向控制能力表现良好；直道居中能力优秀，弯道居中能力一般，高速驶入较小弯道时不能保持在车道内行驶；不具备换道辅助能力。

未搭载抬头显示、驾驶员监控功能，并且不具备蜂窝车联网功能。

用户手册对系统使用条件及系统局限性描述清晰明确。

该车型智能行车分指数获得优秀（G）评级。

智能安全

G 95分/89%

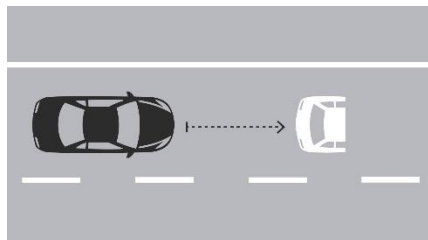
车对车自动紧急制动系统 (全系标配)

22/22 分

FCW功能

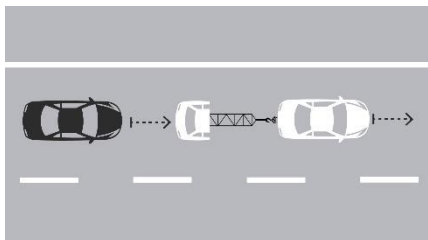
3/3 分

目标车静止



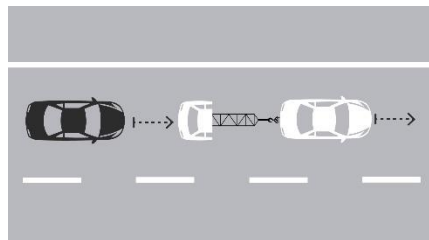
1/1 分

目标车低速



1/1 分

目标车减速

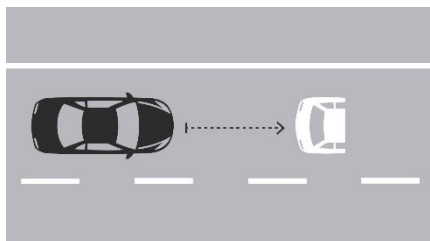


1/1 分

AEB功能

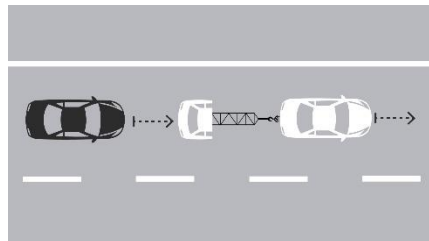
16/16 分

目标车静止



8/8 分

目标车低速



8/8 分

高级辅助功能

3/3 分

FCW辅助报警形式	●	1/1 分
主动式安全带预紧	●	1/1 分
紧急转向避让	●	1/1 分

搭载 ● 需选装 ○ 未搭载 —

 **智能安全**

G 95分/89%

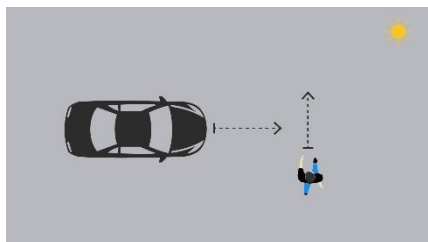
 **行人与骑行者自动紧急制动系统（全系标配）**

49(46+3)/56 分

AEB行人功能

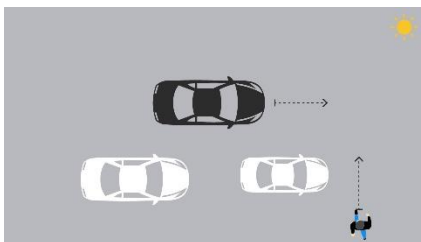
30/40 分

成人近端横穿25%



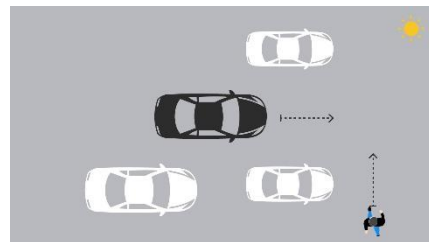
8/8 分

儿童近端横穿单侧遮挡50%



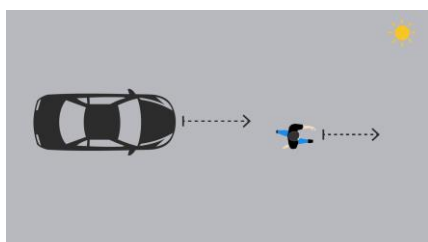
3/8 分

儿童近端横穿双侧遮挡50%



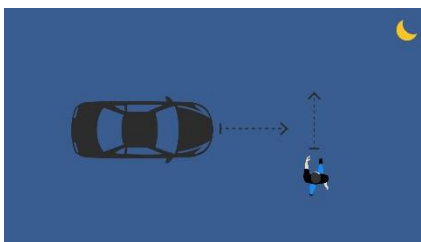
1/5 分

成人纵向追尾25%



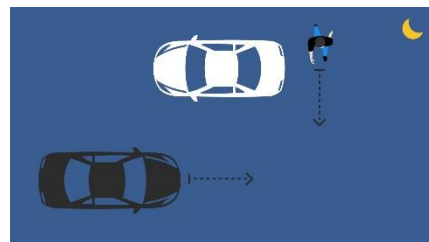
6/6 分

成人近端横穿25%



7/8 分

成人远端横穿遮挡50%

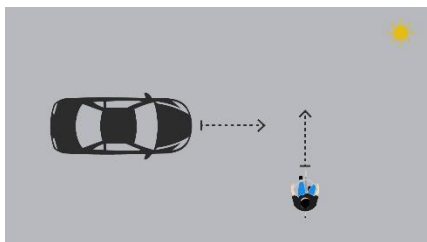


5/5 分

AEB自行车骑行者功能

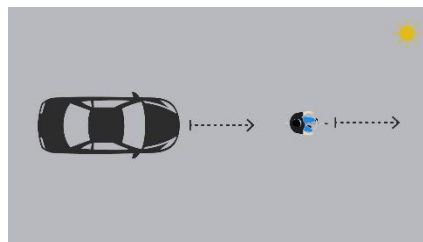
16/16 分

成人自行车骑行者近端横穿50%



8/8 分

成人自行车骑行者纵向追尾50%



8/8 分



智能安全

G

95分/89%



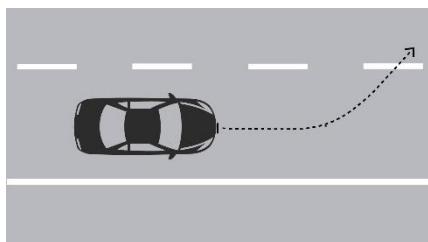
车道辅助系统 (全系标配)

14/14 分

LDP功能

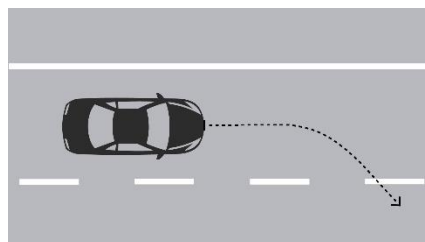
8/8 分

直道偏离抑制-左侧



4/4 分

直道偏离抑制-右侧

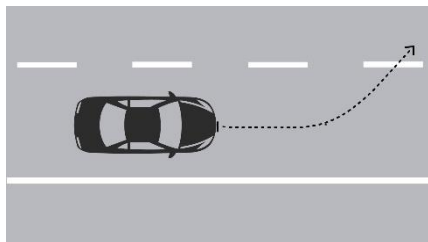


4/4 分

LDW功能

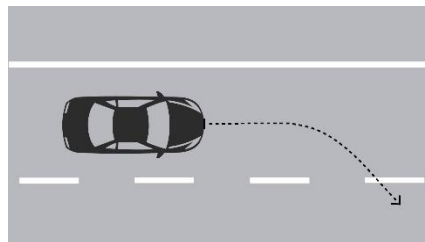
6/6 分

直道偏离报警可重复性-左侧



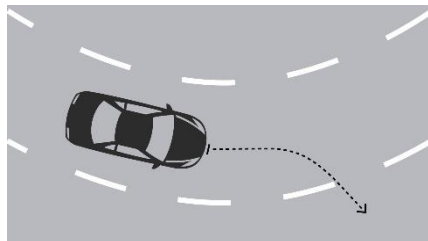
2/2 分

直道偏离报警可重复性-右侧



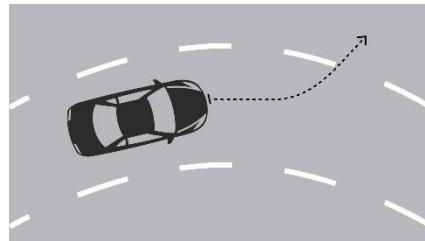
2/2 分

弯道偏离报警产生-左转弯右侧



1/1 分

弯道偏离报警产生-右转弯左侧



1/1 分

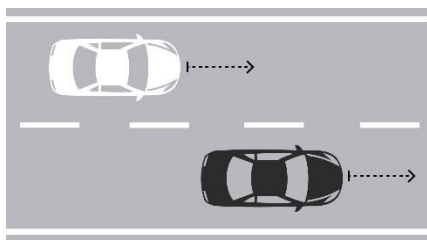
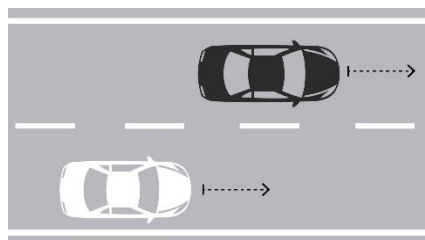
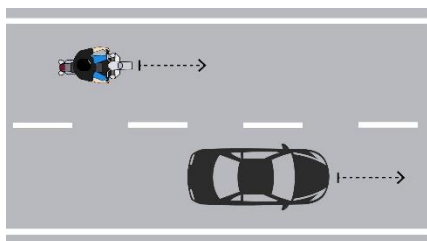
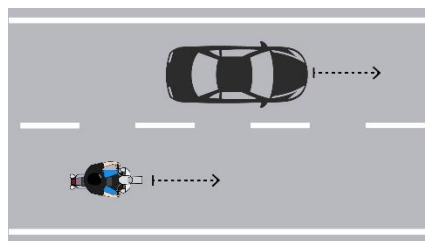
智能安全

G
95分/89%

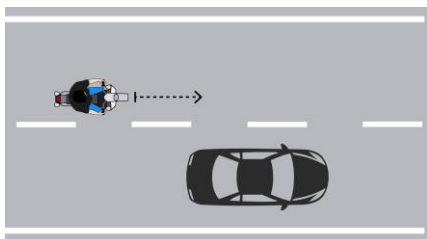
侧向辅助系统 (全系标配)

10(9+1)/15 分

BSD功能

8/10 分
目标车超越主车-左侧

3/4 分
目标车超越主车-右侧

3/4 分
两轮目标车超越主车-左侧

1/1 分
两轮目标车超越主车-右侧

1/1 分

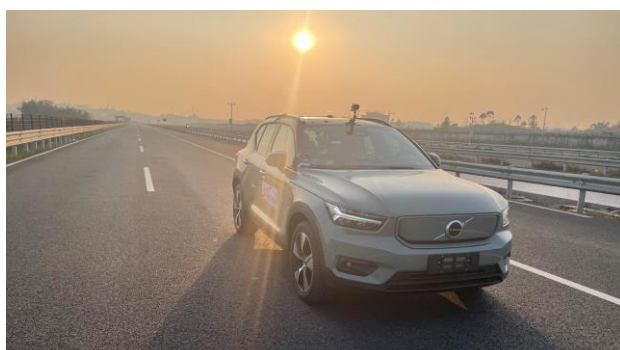
DOW功能

0/3 分
两轮目标车超越主车

0/3 分

高级辅助功能

1/2 分

后向碰撞预警	●	0.5/0.5 分
后方交通穿行提示	●	0.5/0.5 分
DOW后排独立报警	—	0/1 分
搭载 ● 需选装 ○ 未搭载 —		



总体评价

自动紧急制动系统（AEB）白天及夜间场景表现良好，对儿童目标识别较差。

车道辅助系统（LSS）表现优秀，在直道和弯道场景，均能及时纠偏或报警。

侧向辅助系统（SSS）表现一般，相对车速较高时不能够很好地对盲区车辆进行报警；无开门预警（DOW）功能。

该车型全系标配AEB/LSS/SSS系统。

该车型智能安全分指数获得优秀（G）评级。

智能交互

G 26.05分/77%

语音交互

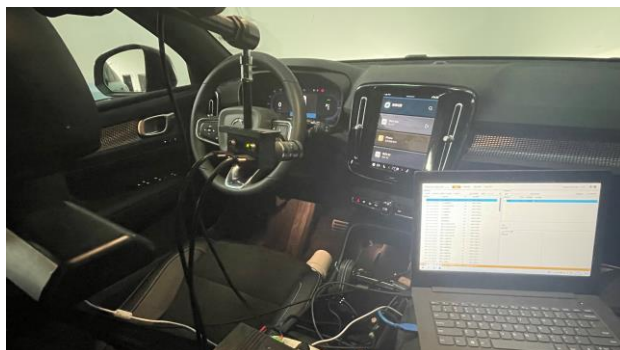
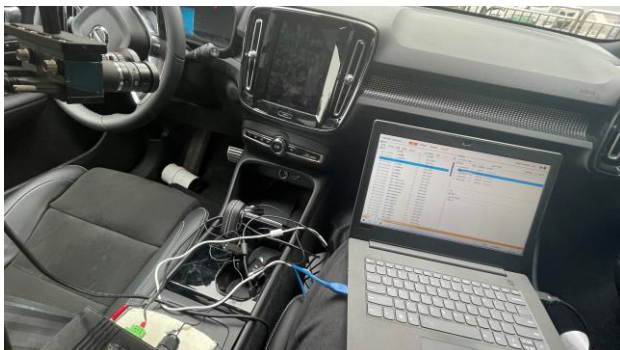
15.8/19 分

唤醒	4/4 分
功能满足度	9.3/10 分
功能丰富度	2.5/4 分
方言支持度	0/1 分

触屏交互

10.25/15 分

可用度	1.5/2.5 分
丰富度	2/2.5 分
应用启动时间	2.75/6 分
流畅度	4/4 分



总体评价

该车型语音交互表现良好，唤醒、功能满足度均表现出色，功能丰富度表现一般，方言支持度表现较差。

该车型触屏交互表现良好，屏幕流畅，上下滑动无卡顿掉帧现象，但应用启动时间较长，可用度一般。

该车型智能交互分指数获得优秀（G）评级。



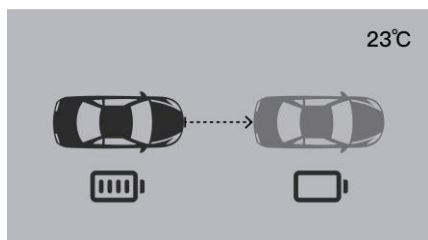
智能能效

G

85.3/100 (加权分)

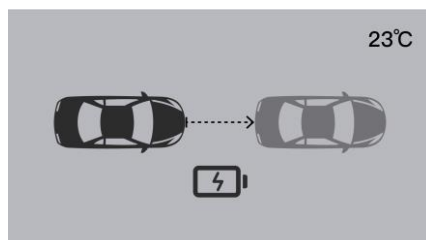
工况适应性

常温WLTC续航里程衰减



23.33/30 (加权分)

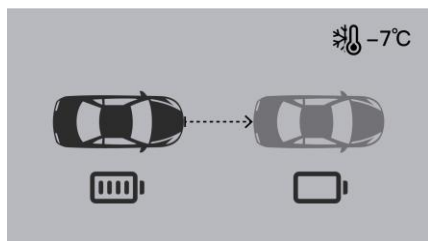
常温WLTC能量消耗率



14.89/20 (加权分)

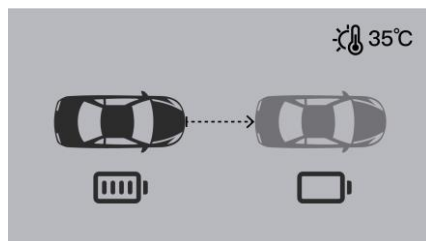
环境适应性

低温WLTC续航里程衰减



20/20 (加权分)

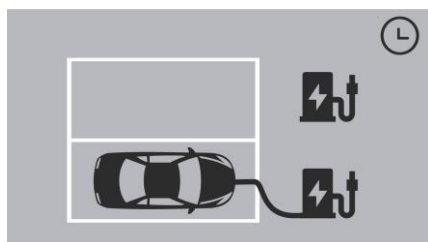
高温WLTC续航里程衰减



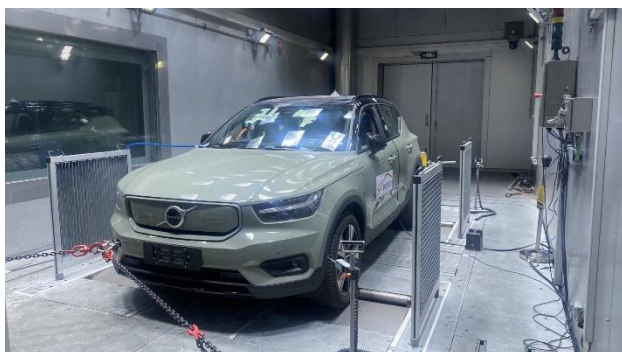
8.65/10 (加权分)

充电效能

百公里充电时间



18.39/20 (加权分)



总体评价

在工况适应性测试中，该车型在常温WLTC工况下，相对公告里程衰减率为18.33%，获得“A”评级；百公里电耗为21.6kWh/100km，获得“M”评级。

在环境适应性测试中，该车型在高温环境下，相对常温WLTC工况里程衰减率为9.04%，获得“G”评级；在低温环境下，相对常温WLTC工况里程衰减率为29.45%，获得“G”评级。乘员舱空调升/降温效果均能够满足要求。

在充电效能测试中，该车型能够在14分钟内充入行驶百公里所需的电量，获得“G”评级。

该车型在智能能效中获得优秀（G）评级。