



东风本田 思域

2022款 240TURBO CVT 燃擎版

2022



车辆类型	轿车
整车型号	DHW7154FECSF
生产厂家	东风本田汽车有限公司
制造年月	2022-01
能源类型	燃油
系统版本	01.001.100
车辆识别代号	LVHFE1675N6050055



智能行车

G



智能安全

G



智能泊车

—



智能交互

G



智能能效

—

注\* G 优秀 A 良好 M 一般 P 较差

## 环境感知传感器

传感器类型	数量
摄像头	2
激光雷达	0
毫米波雷达	3
超声波雷达	4



智能行车

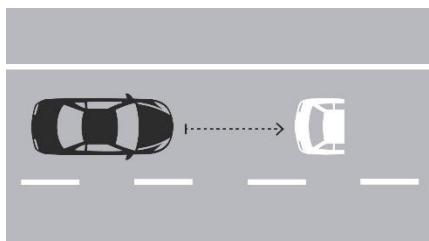
G

25.5分/80%

## 单车道纵向控制能力

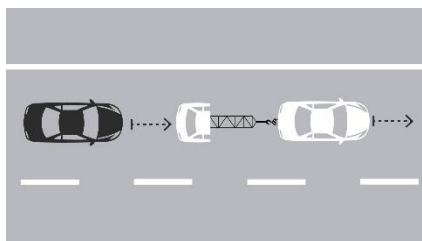
21.3/22.5 分

目标车静止



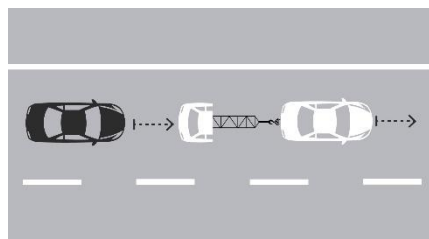
6/6 分

目标车低速



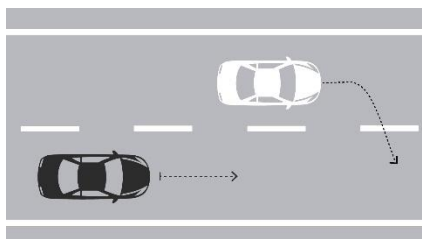
7.8/9 分

目标车减速



3/3 分

前车切入

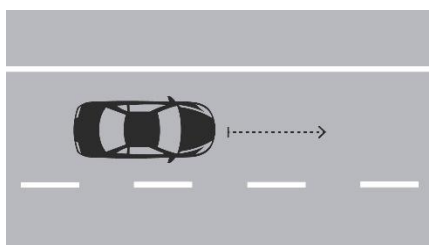


4.5/4.5 分

## 单车道横向控制能力

1/1 分

车道居中行驶

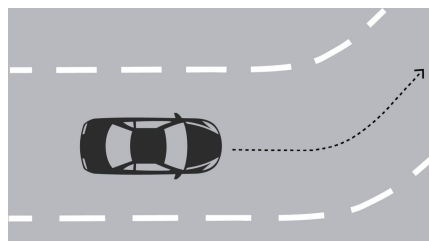


1/1 分

## 单车道纵横向控制能力

2.2/4 分

直道驶入弯道



2.2/4 分



智能行车

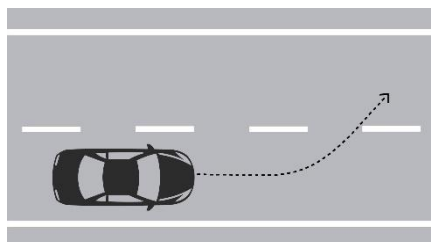
G

25.5分/80%

## 换道辅助能力

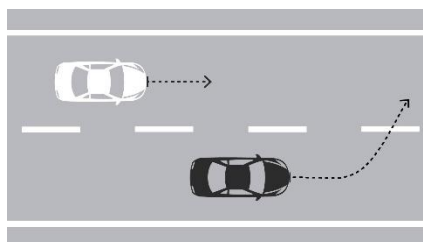
0/1.5 分

盲区无车



0/0.5 分

盲区有车



0/1 分

## 关联功能

0/2 分

抬头显示	—	0/0.5 分
驾驶员监控	—	0/1 分
蜂窝车联网	—	0/0.5 分
搭载 ● 需选装 ○ 未搭载 —		

## 用户手册审查

1/1 分

系统定义	●	0.25/0.25 分
驾驶员责任	●	0.25/0.25 分
系统使用条件	●	0.25/0.25 分
系统局限性	●	0.25/0.25 分
明确 ● 未明确 —		



智能行车

G

25.5分/80%



## 总体评价

该车型单车道纵向控制能力表现良好，目标车低速场景相对速度较大时触发了AEB（自动紧急制动）；单车道横向控制能力车道居中行驶场景表现优秀；单车道纵横向控制能力直道驶入弯道场景表现一般，速度较大驶入弯道时不能保持在弯道内行驶；无换道辅助能力。

无抬头显示、驾驶员监控及蜂窝车联网功能。

用户手册对系统使用条件及系统局限性描述清晰明确。

该车型智能行车分指数获得优秀（G）评级。

## 智能安全

**G** 95.5分/89%

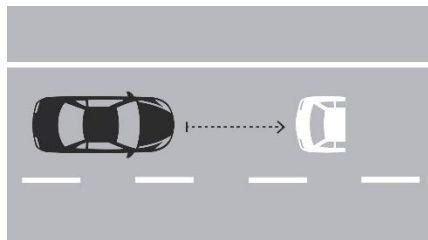
### 车对车自动紧急制动系统

19/22 分

#### FCW功能

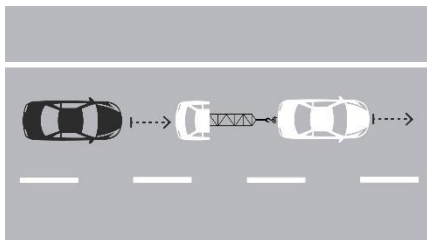
3/3 分

目标车静止



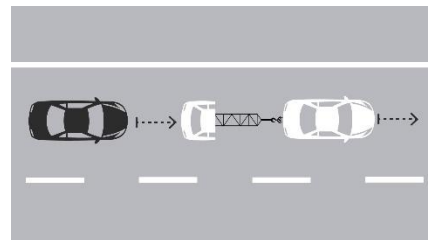
1/1 分

目标车低速



1/1 分

目标车减速

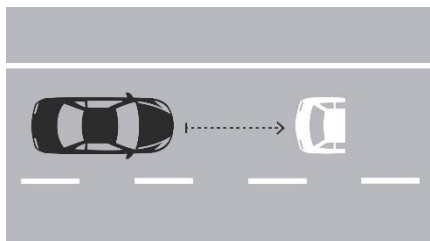


1/1 分

#### AEB功能

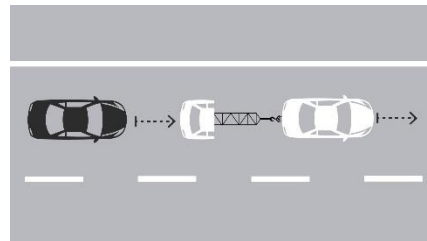
16/16 分

目标车静止



8/8 分

目标车低速



8/8 分

#### 高级辅助功能

0/3 分

FCW辅助报警形式	—	0/1 分
主动式安全带预紧	—	0/1 分
紧急转向避让	—	0/1 分
搭载	● 需选装 ○ 未搭载 —	

## 智能安全

**G** 95.5分/89%

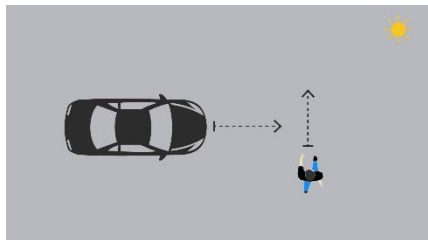
### 行人与骑行者自动紧急制动系统

56/56 分

#### AEB行人功能

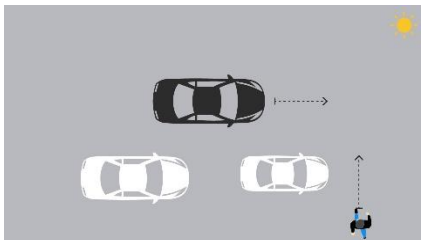
40/40 分

成人近端横穿25%



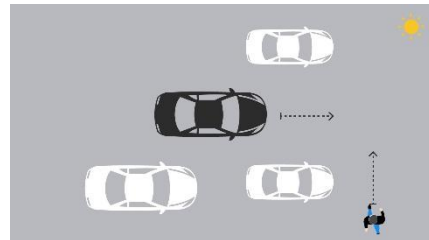
8/8 分

儿童近端横穿单侧遮挡50%



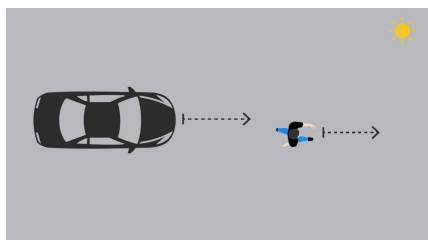
8/8 分

儿童近端横穿双侧遮挡50%



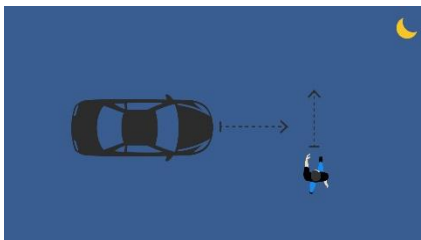
5/5 分

成人纵向追尾25%



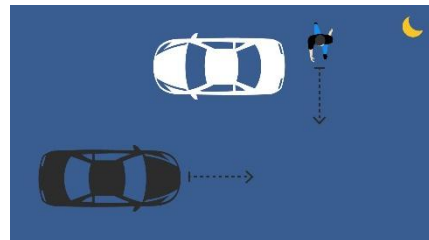
6/6 分

成人近端横穿25%



8/8 分

成人远端横穿遮挡50%

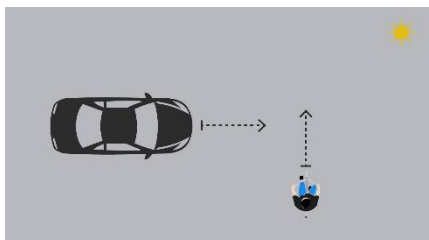


5/5 分

#### AEB自行车骑行者功能

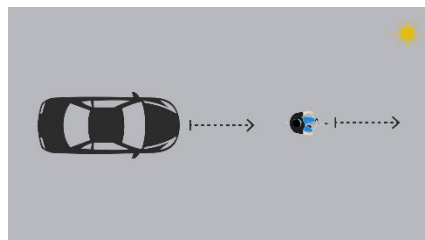
16/16 分

成人自行车骑行者近端横穿50%



8/8 分

成人自行车骑行者纵向追尾50%



8/8 分



智能安全

G

95.5分/89%



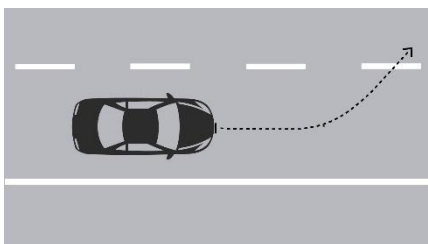
车道辅助系统

14/14 分

LDP功能

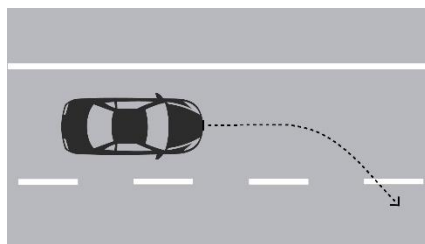
8/8 分

直道偏离抑制-左侧



4/4 分

直道偏离抑制-右侧

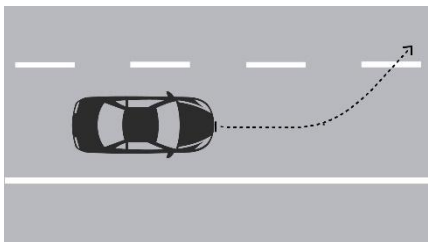


4/4 分

LDW功能

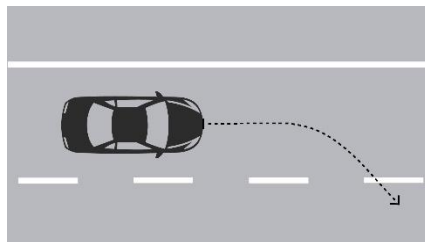
6/6 分

直道偏离报警可重复性-左侧



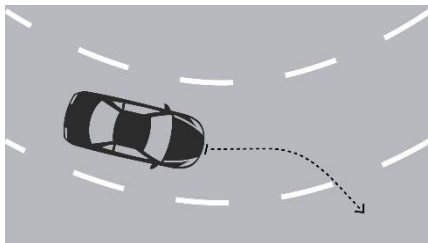
2/2 分

直道偏离报警可重复性-右侧



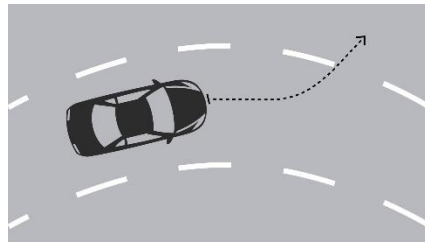
2/2 分

弯道偏离报警产生-左转弯右侧



1/1 分

弯道偏离报警产生-右转弯左侧



1/1 分

## 智能安全

G

95.5分/89%

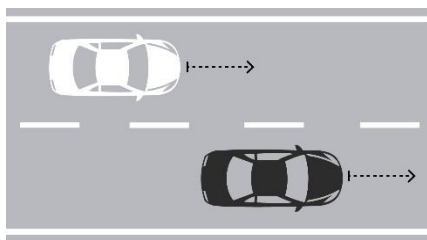
## 侧向辅助系统

6.5/15 分

### BSD功能

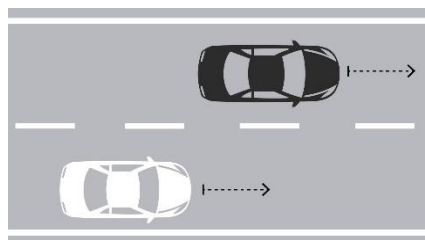
6/10 分

#### 目标车超越主车-左侧



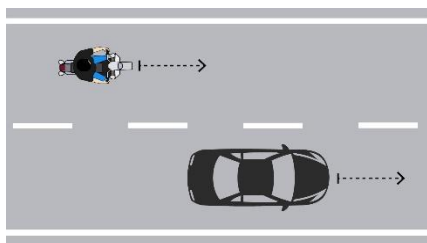
3/4 分

#### 目标车超越主车-右侧



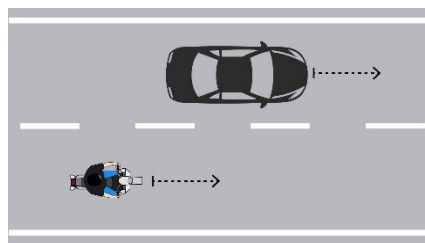
3/4 分

#### 两轮目标车超越主车-左侧



0/1 分

#### 两轮目标车超越主车-右侧

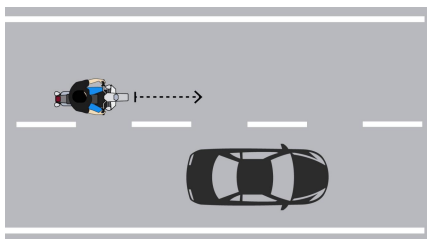


0/1 分

### DOW功能

0/3 分

#### 两轮目标车超越主车



0/3 分

### 高级辅助功能

0.5/2 分

后向碰撞预警	—	0/0.5 分
后方交通穿行提示	●	0.5/0.5 分
DOW后排独立报警	—	0/1 分
搭载	● 需选装 ○ 未搭载 —	

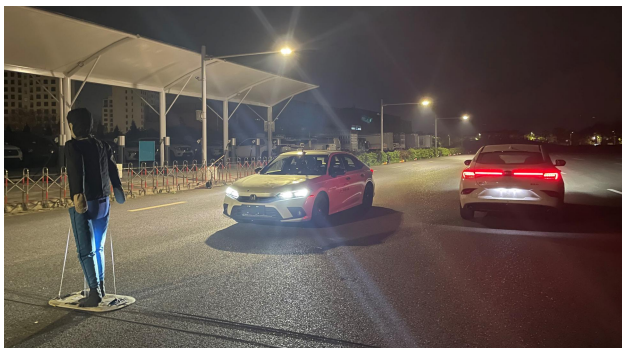




智能安全

G

95.5分/89%



## 总体评价

该车型车对车自动紧急制动系统（AEB C2C）表现优秀；不具备辅助报警形式，无紧急转向避撞及安全带预紧功能。

行人与骑行者自动紧急制动系统（AEB VRU）表现优秀。

车道辅助系统（LSS）表现优秀。

侧向辅助系统（SSS）BSD功能目标车超越主车表现良好，相对速度较大时不满足报警时间要求，两轮车超越主车时未触发BSD报警；未搭载DOW功能。

该车型智能安全分指数获得优秀（G）评级。



## 智能交互

**G** 28.9分/85%



## 语音交互

17.9/19 分

唤醒	3.5/4 分
功能满足度	10/10 分
功能丰富度	4/4 分
方言支持度	0.4/1 分



## 触屏交互

11/15 分

可用度	1.5/2.5 分
丰富度	2.5/2.5 分
应用启动时间	3/6 分
流畅度	4/4 分



## 总体评价

该车型语音交互唤醒功能表现良好；功能满足度、功能丰富度表现优秀；方言支持识别两种方言。

该车型触屏交互可用度表现良好；丰富度表现优秀；应用启动时间表现良好，导航的应用启动时间较长；屏幕流畅度表现良好，无明显的卡顿掉帧现象。

该车型智能交互分指数获得优秀（G）评级。